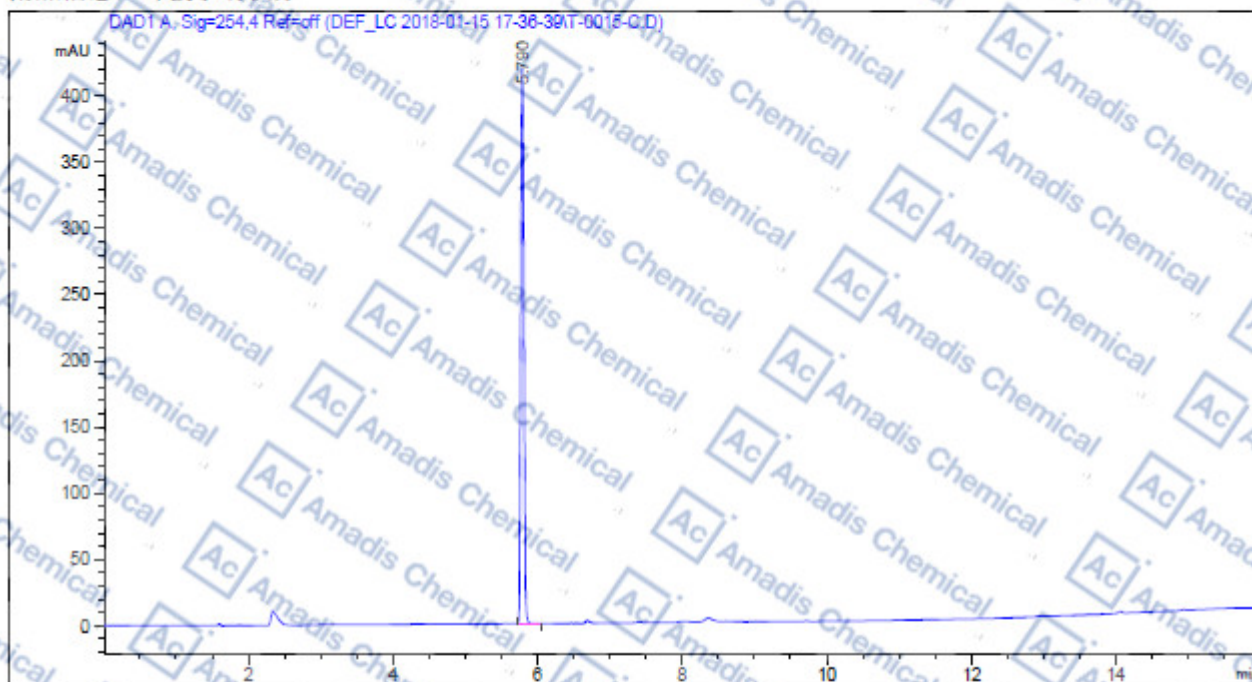


HPLC of 1849590-01-7

操作者 : 系统
 仪器 : hplc
 进样日期 : 2018/1/15 18:26:19
 采集方法 : D:\CHEM32\1\DATA\DEF_LC_2018-01-15_17-36-39\TEMPT 5-95.M
 最后修改 : 2018/1/15 17:36:39 : 系统
 分析方法 : D:\CHEM32\1\DATA\DEF_LC_2018-01-15_17-36-39\TEMPT 5-95.M (序列方法)
 最后修改 : 2018/1/15 19:28:43 : 系统
 (调用后修改)

序列行 : 3
 位置 : 样品瓶 94
 进样次数 : 1
 进样量 : 1.000 µl

附加信息: 峰被手动积分



面积百分比报告

排序 :
 乘积因子 : 1.0000
 稀释因子 : 1.0000
 内标中不使用乘积因子和稀释因子

信号 1: DAD1 A, Sig=254,4 Ref=off

峰 #	保留时间 [min]	类型	峰宽 [min]	峰面积 [mAU*s]	峰高 [mAU]	峰面积 %
1	5.790	BB	0.0479	1223.58521	420.54117	100.0000

总量 : 1223.58521 420.54117

*** 报告结束 ***

* If you have any comments and suggestions, please contact us by sales@amadischem.com