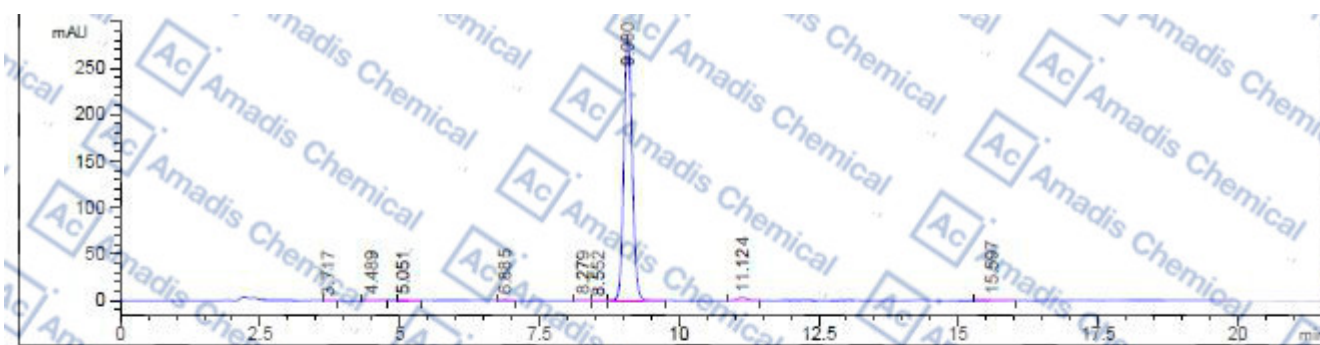


HPLC of 66575-29-9



面积百分比报告

排序
 乘积因子 : 1.0000
 稀释因子 : 1.0000
 内标使用乘积因子和稀释因子

信号 1: VWD1 A, 波长=210 nm

峰 #	保留时间 [min]	类型	峰宽 [min]	峰面积 mAU *s	峰高 [mAU]	峰面积 %
1	3.717	VV	0.1207	1.14578	1.29513e-1	0.0379
2	4.489	BB	0.1647	3.41205	2.75857e-1	0.1129
3	5.051	BB	0.0839	1.23493	2.37554e-1	0.0409
4	6.885	BB	0.1218	7.84631	1.02027	0.2596
5	8.279	BB	0.1337	2.88858	3.36402e-1	0.0956
6	8.552	BB	0.1164	1.09845	1.33430e-1	0.0363
7	9.080	BB	0.1615	2958.43726	285.84573	97.8949
8	11.124	BB	0.1907	38.20690	3.15711	1.2643
9	15.597	BB	0.2228	7.78556	4.45517e-1	0.2576
总量 :				3022.05581	291.58139	

* if you have any comments and suggestions, please contact us by sales@amadischem.com