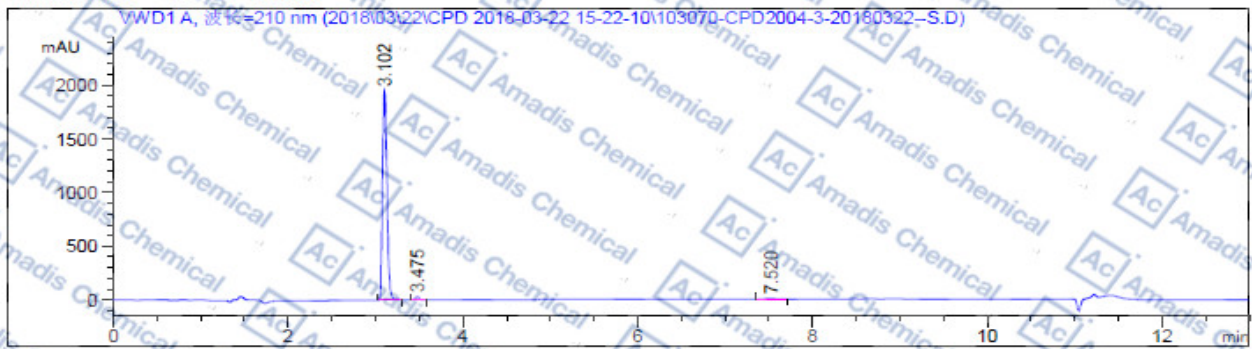


HPLC of 2162962-69-6

操作者 : 序列行 : 2
 仪器 : 仪器 1 位置 : 样品瓶 10
 进样日期 : 2018/3/22 15:35:41 进样次数 : 1
 进样量 : 5.0 μ l

来自于序列的不同进样量! 实际进样量: 0.6 μ l
 采集方法 : E:\数据\2018\03\22\CPD 2018-03-22 15-22-10\15869-B水相.M
 最后修改 : 2018/1/18 9:09:06
 分析方法 : E:\方法\15869-B水相.M
 最后修改 : 2018/3/22 15:51:14 (调用后修改)
 方法信息 : CH Acid.M

附加信息: 峰已手动积分



面积百分比报告

排序 : 信号
 乘积因子: 1.0000
 稀释因子: 1.0000
 内标使用乘积因子和稀释因子

信号 1: WVD1 A, 波长=210 nm

峰 #	保留时间 [min]	类型	峰宽 [min]	峰面积 mAU *s	峰高 [mAU]	峰面积 %
1	3.102	BV	0.0563	6970.99023	1949.35400	98.4837
2	3.475	BB	0.0440	91.69004	31.66419	1.2954
3	7.520	VV	0.1018	15.63930	2.05685	0.2209
总量:				7078.31957	1983.07505	

* if you have any comments and suggestions, please contact us by sales@amadischem.com