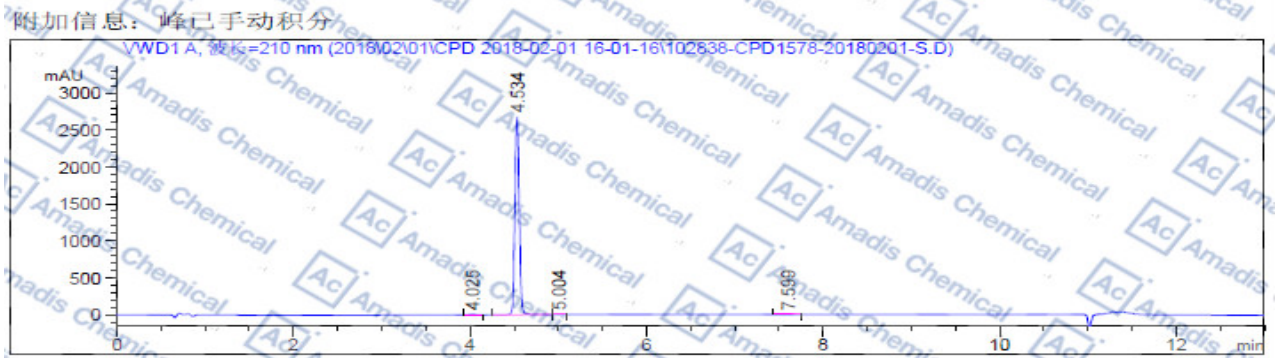


HPLC of 125079-83-6

操作者 : 仪器 1
 进样日期 : 2018/2/1 16:02:04
 来自于序列的不同进样量! 实际进样量: 2.0 µl
 采集方法 : E:\数据\2018\02\01\CPD 2018-02-01 16-01-16\15869-B水相.M
 最后修改 : 2018/1/18 9:09:08
 分析方法 : E:\方法\1561-B水相.M
 最后修改 : 2018/2/1 16:18:39
 方法信息 : CH Acid.M
 序列行 : 位置 : 样品瓶 61
 进样次数 : 1
 进样量 : 5.0 µl



面积百分比报告

排序 : 信号
 乘积因子: 1.0000
 稀释因子: 1.0000
 内标使用乘积因子和稀释因子

信号 1: VWD1 A, 波长=210 nm

峰 #	保留时间 [min]	类型	峰宽 [min]	峰面积 mAU * s	峰高 [mAU]	峰面积 %
1	4.025	BB	0.0567	24.62887	6.59569	0.2659
2	4.534	BV	0.0532	9205.18652	2677.25761	99.3954
3	5.004	VV	0.0620	18.74661	4.34658	0.2024
4	7.599	BV	0.0871	12.61352	1.99004	0.1362
总量 :				9201.17552	2690.18012	

* If you have any comments and suggestions, please contact us by sales@amadischem.com