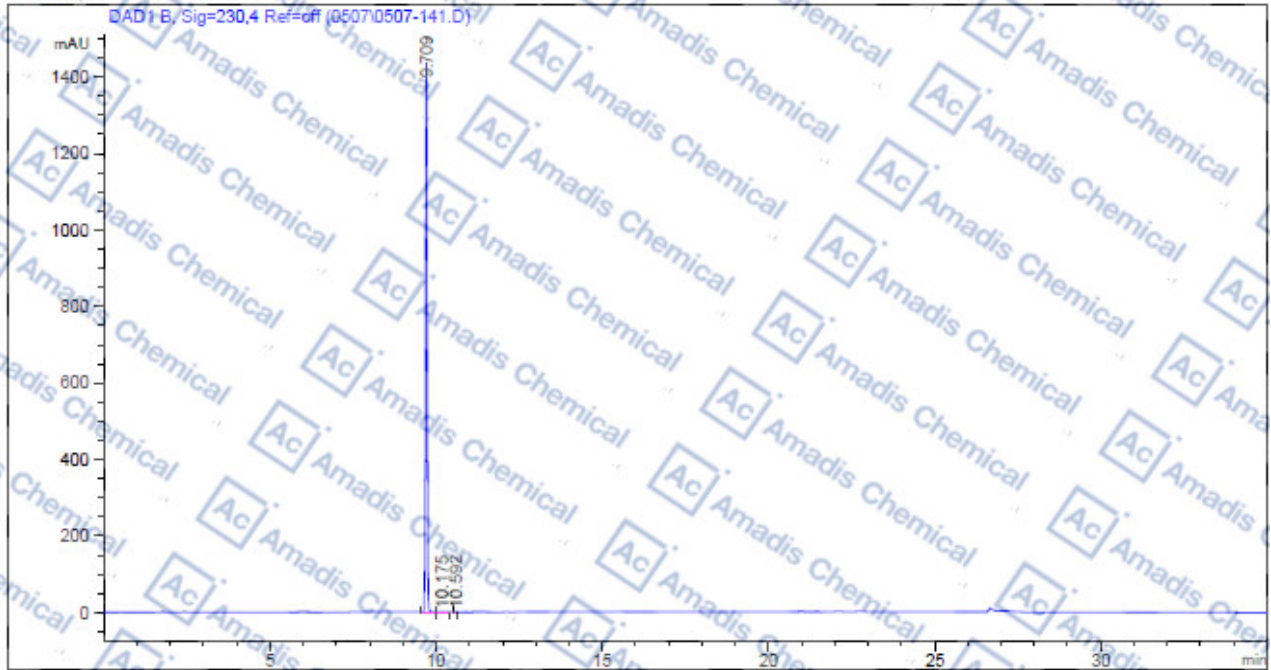


HPLC of 66909-32-8

操作者 : 系统
 仪器 : 1c1290 位置 : P1-C-03
 进样日期 : 2018/5/8 10:47:38 进样量 : 5.000 µl
 采集方法 : D:\CHEM32\1\METHODS\DEF_LC.M
 最后修改 : 2018/5/8 10:27:35 : 系统
 (调用后修改)
 分析方法 : D:\CHEM32\1\METHODS\DEF_LC.M
 最后修改 : 2018/5/8 12:45:07 : 系统
 (调用后修改)

附加信息: 峰被手动积分



面积百分比报告

排序 : 信号
 乘积因子 : 1.0000
 稀释因子 : 1.0000
 样品量 : 1.00000 [ng/ul] (校正中没有使用)
 内标使用乘积因子和稀释因子

信号 1: DAD1 B, Sig=230,4 Ref=off

峰 #	保留时间 [min]	类型	峰宽 [min]	峰面积 [mAU*s]	峰高 [mAU]	峰面积 %
1	9.709	MF R	0.0585	5093.74219	1451.28833	99.8594
2	10.175	FM R	0.1720	6.67839	6.46459e-1	0.1308
3	10.592	MM R	0.0679	4.99624e-1	1.22566e-1	9.795e-3
总量 :				5100.91520	1452.95736	

* if you have any comments and suggestions, please contact us by sales@amadischem.com