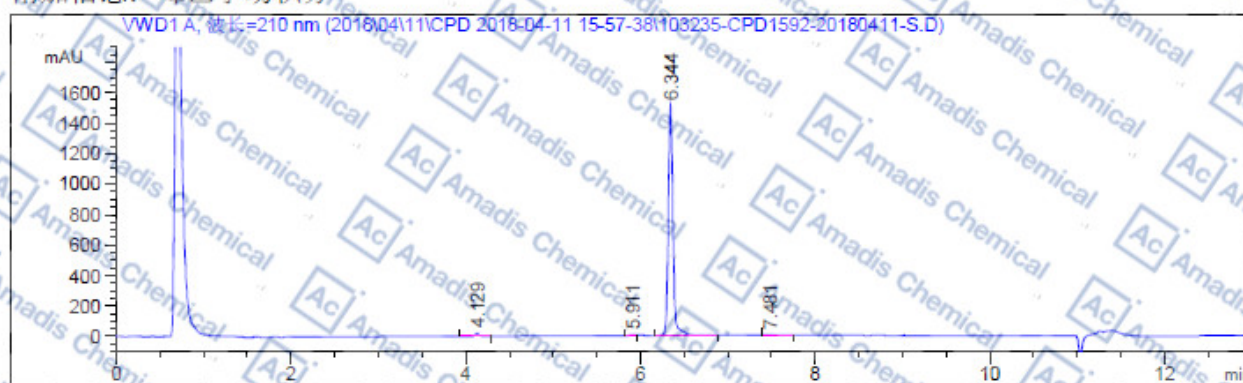


### HPLC of 1434635-54-7

操作者 : Amadis Chemical 序列号 : 1  
 仪器 : 仪器 1 位置 : 样品瓶 75  
 进样日期 : 2018/4/11 15:58:17 进样次数 : 1  
 进样量 : 5.0 µl

来自于序列的不同进样量! 实际进样量: 0.8 µl  
 采集方法 : E:\数据\2018\04\11\CPD\2018-04-11\_15-57-38\15869-B水相.M  
 最后修改 : 2018/3/29 16:20:41 : xuweiwei  
 分析方法 : E:\方法\15869-B水相.M  
 最后修改 : 2018/4/11 16:14:31 : xuweiwei  
 (调用后修改)  
 方法信息 : CH Acid.M

附加信息: 峰已手动积分



#### 面积百分比报告

排序 : 信号  
 乘积因子 : 1.0000  
 稀释因子 : 1.0000  
 内标使用乘积因子和稀释因子

信号 1: VWD1 A, 波长=210 nm

峰 #	保留时间 [min]	类型	峰宽 [min]	峰面积 mAU *s	峰高 [mAU]	峰面积 %
1	4.129	BB	0.0495	59.01672	18.18689	1.0221
2	5.911	VV	0.0596	16.56441	4.03349	0.2869
3	6.344	BV	0.0569	5680.16016	1513.90271	98.3767
4	7.481	VB	0.0762	18.14532	3.43177	0.3143
总量 :				5773.88660	1539.55486	

\* If you have any comments and suggestions, please contact us by [sales@amadischem.com](mailto:sales@amadischem.com)