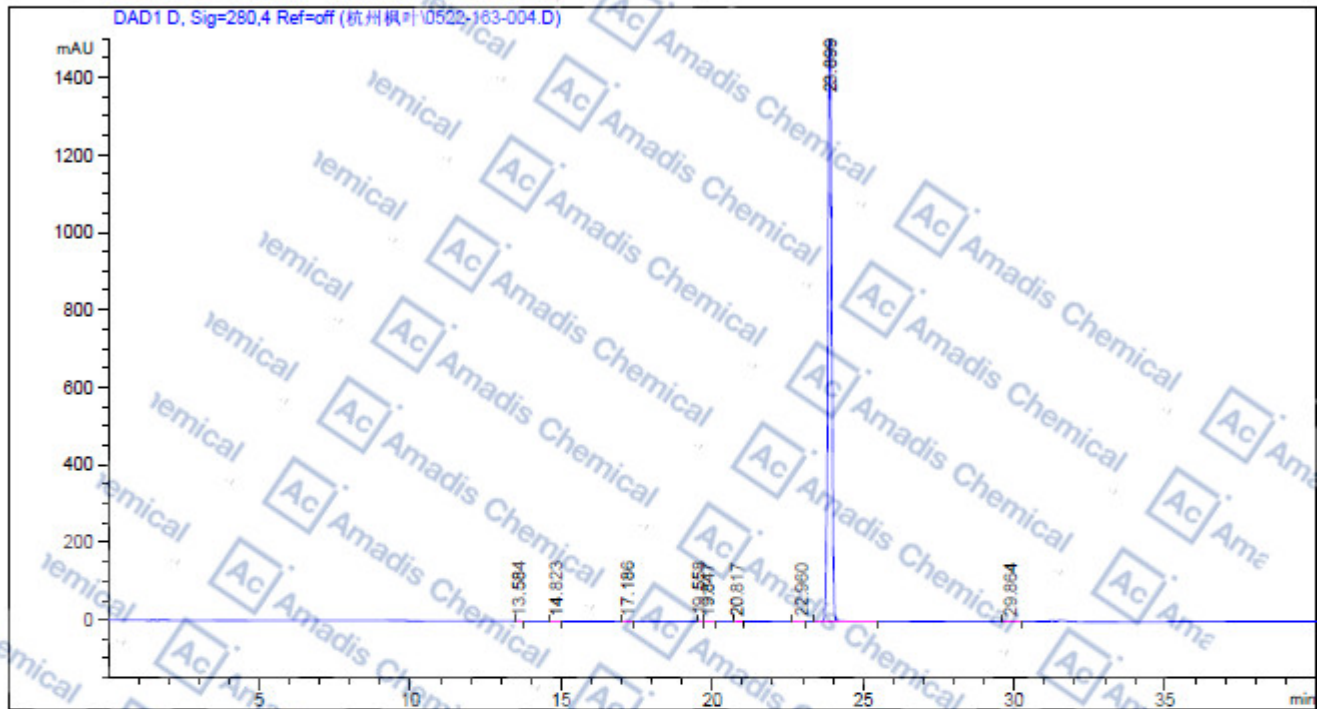


HPLC of 54211-46-0

操作者 : 系统
 仪器 : lc1290 位置 : P1-F-02
 进样日期 : 2018/5/23 9:32:24 进样量 : 5.000 µl
 采集方法 : D:\CHEM32\1\METHODS\杭州枫叶.M
 最后修改 : 2018/5/9 9:38:07 : 系统
 分析方法 : D:\CHEM32\1\METHODS\杭州枫叶.M
 最后修改 : 2018/5/23 11:00:27 : 系统
 (调用后修改)

附加信息: 峰被手动积分



面积百分比报告

排序 : 信号
 乘积因子 : 1.0000
 稀释因子 : 1.0000
 样品量 : 1.00000 [ng/ul] (校正中没有使用)
 内标使用乘积因子和稀释因子

信号 1: DAD1 D, Sig=280,4 Ref=off

峰 #	保留时间 [min]	类型	峰宽 [min]	峰面积 [mAU*s]	峰高 [mAU]	峰面积 %
1	13.584	BB	0.0694	1.89275	4.13603e-1	0.0138
2	14.823	MM R	0.1278	4.77672	6.22799e-1	0.0348
3	17.186	VB	0.1076	15.25533	2.12904	0.1113
4	19.558	VB	0.0817	16.03507	2.93737	0.1170
5	19.847	BB	0.0994	1.14044	1.71864e-1	8.319e-3
6	20.817	VB	0.0765	2.47179	4.92807e-1	0.0180

峰 #	保留时间 [min]	类型	峰宽 [min]	峰面积 [mAU*s]	峰高 [mAU]	峰面积 %
7	22.960	BB	0.1401	5.80681	6.63329e-1	0.0424
8	23.899	BB	0.1290	1.36566e4	1641.91223	99.6212
9	29.864	BB	0.2343	4.54688	2.57211e-1	0.0332
总量 :				1.37065e4	1649.60026	

* If you have any comments and suggestions, please contact us by sales@amadischem.com