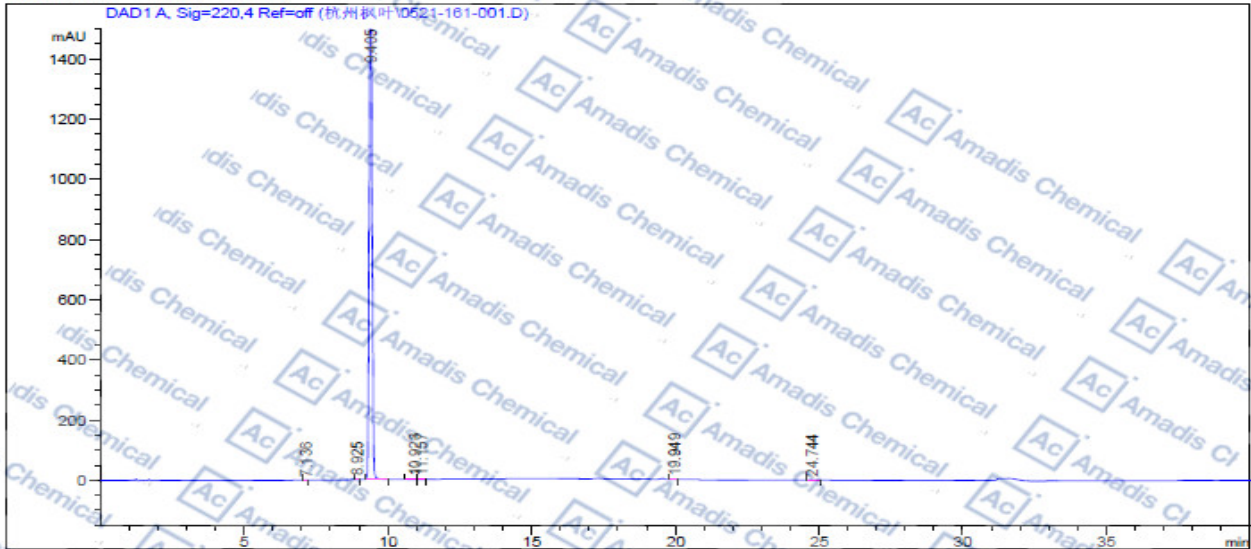


## HPLC of 1837-55-4

操作者 : 系统  
 仪器 : 1c1290 位置 : P1-F-02  
 进样日期 : 2018/5/22 9:20:02 进样量 : 5.000 µl  
 采集方法 : D:\CHEM32\1\METHODS\杭州枫叶.M  
 最后修改 : 2018/5/9 9:38:07 : 系统  
 分析方法 : D:\CHEM32\1\METHODS\DEF.LC.M  
 最后修改 : 2018/5/22 12:18:58 : 系统  
 (调用后修改)

附加信息: 峰被手动积分



面积百分比报告

排序 : 信号  
 乘积因子 : 1.0000  
 稀释因子 : 1.0000  
 样品量 : 1.00000 [ng/ul] (校正中没有使用)  
 内标使用乘积因子和稀释因子

信号 1: DAD1 A, Sig=220,4 Ref=off

峰 #	保留时间 [min]	类型	峰宽 [min]	峰面积 [mAU*s]	峰高 [mAU]	峰面积 %
1	7.136	MM R	0.0553	1.23074	3.71071e-1	9.393e-3
2	8.925	MM R	0.0681	3.58378	8.76465e-1	0.0274
3	9.405	MM R	0.1046	1.30824e4	2083.69458	99.8480
4	10.923	BB	0.0786	3.69936	7.12116e-1	0.0282
5	11.157	BB	0.0936	3.31503	5.25433e-1	0.0253
6	19.949	MM R	0.1374	6.22428	7.54748e-1	0.0475

峰 #	保留时间 [min]	类型	峰宽 [min]	峰面积 [mAU*s]	峰高 [mAU]	峰面积 %
7	24.744	BB	0.1821	1.86732	1.49089e-1	0.0143
总量				1.31023e4	2087.08350	

\*if you have any comments and suggestions, please contact us by [sales@amadischem.com](mailto:sales@amadischem.com)