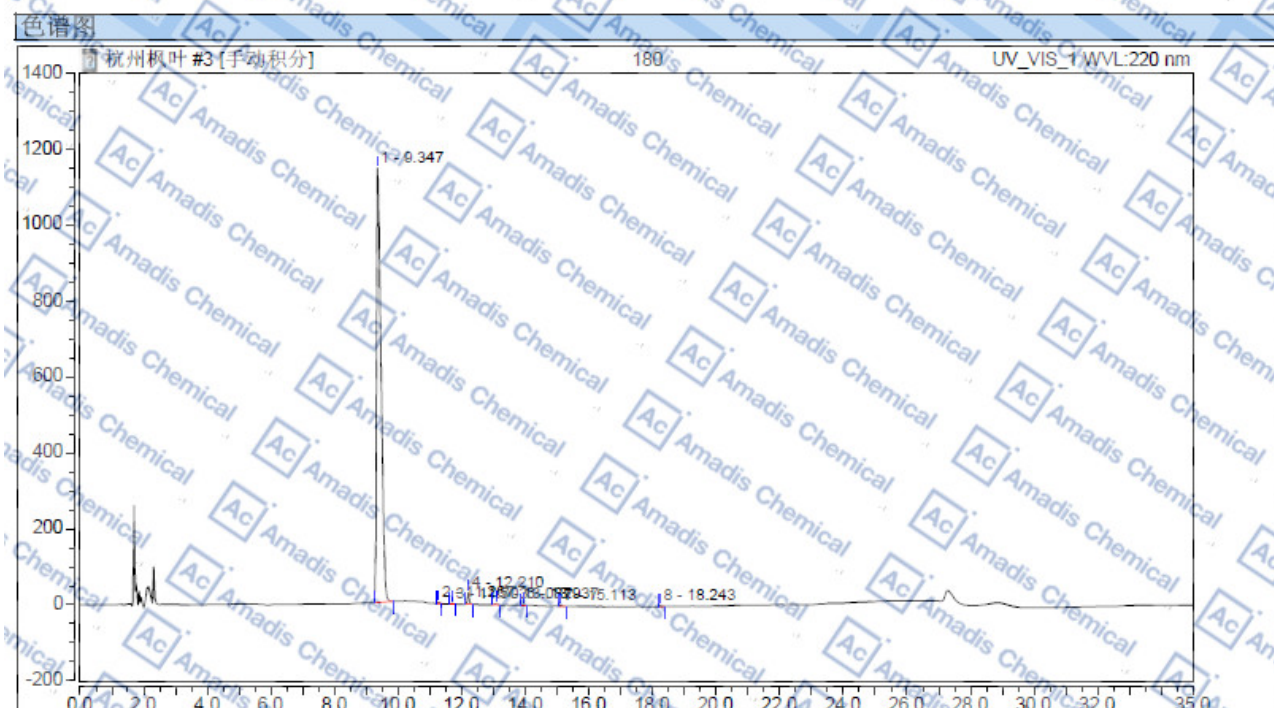


HPLC of 100841-00-7

色谱图和结果

进样信息		
进样名称:	180	运行时间 (min): 35.00
瓶号:	2	进样量: 10.00
进样类型:	未知	通道: UV_VIS_1
校准级别:		波长: 220.0
仪器方法:	杭州枫叶	带宽: 4
处理方法:	新的处理方法	稀释因子: 1.0000
进样日期/时间:	2018/06/09 10:55	样品重量: 1.0000



积分结果							
序号	峰名称	保留时间 min	峰面积 mAU*min	峰高 mAU	相对峰面积 %	分离度 (EP)	塔板数 (EP)
1		9.347	189.955	1145.171	98.47	10.14	18452
2		11.267	0.169	2.517	0.09	3.51	186119
3		11.703	0.181	2.064	0.09	4.42	104377
4		12.210	1.779	31.533	0.92	8.52	328946
5		13.087	0.388	4.350	0.20	7.15	186526
6		13.937	0.129	1.695	0.07	10.21	226802
7		15.113	0.133	1.873	0.07	27.74	281144
8		18.243	0.175	2.347	0.09	n.a.	422531
总计:			192.909	1191.551	100.00	71.69	

* if you have any comments and suggestions, please contact us by sales@amadischem.com