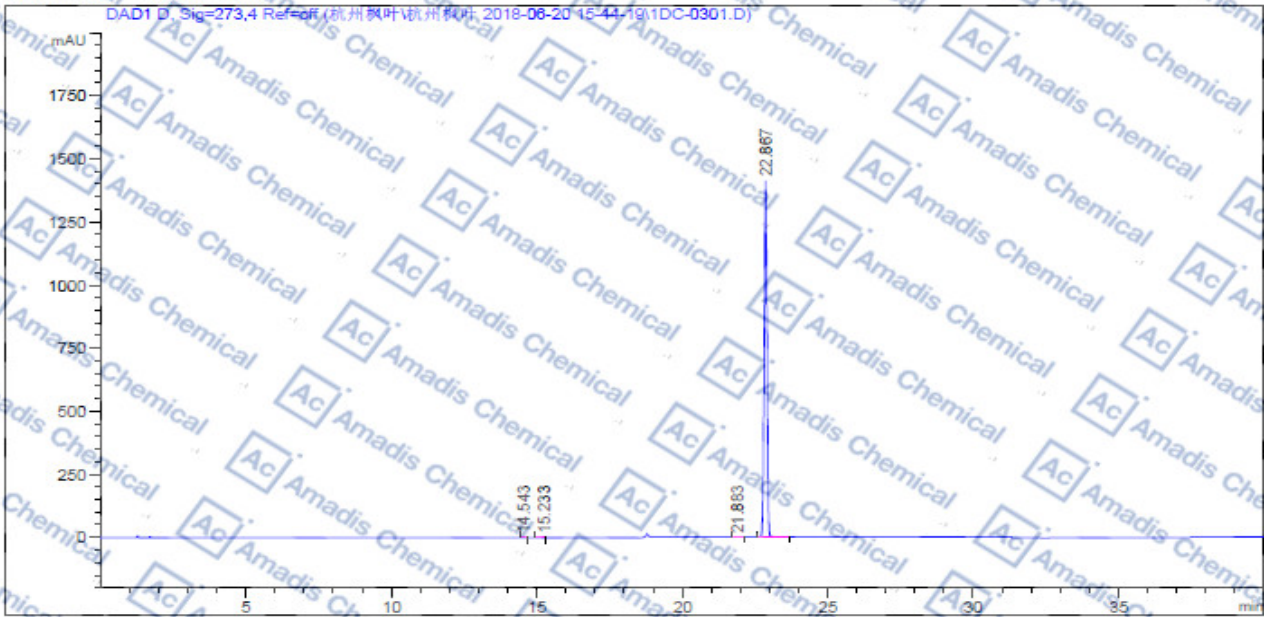


HPLC of 71297-14-8

操作者 : 系统
 仪器 : 1c1290
 进样日期 : 2018/6/20 17:07:01
 采集方法 : D:\CHEM32\1\DATA\2018-06-20\15-44-19\M
 最后修改 : 2018/6/20 15:44:19 : 系统
 分析方法 : D:\CHEM32\1\DATA\2018-06-20\15-44-19\M (序列方法)
 最后修改 : 2018/6/21 8:06:55 : 系统
 (调用后修改)

序列行 : 3
 位置 : 0P1-D-03
 进样次数 : 1
 进样量 : 5.000 µl

附加信息: 峰被手动积分



面积百分比报告

排序 : 信号 : 1.0000
 乘积因子 : 1.0000
 稀释因子 : 1.0000
 内标使用乘积因子和稀释因子

信号: 1c: DAD1 D, Sig=273,4 Ref=off

峰 #	保留时间 [min]	类型	峰宽 [min]	峰面积 [mAU*s]	峰高 [mAU]	峰面积 %
1	14.543	MM R	0.0809	3.55240	7.31767e-1	0.0374
2	15.233	WV	0.1018	9.42601e-1	1.37863e-1	9.918e-3
3	21.883	WV	0.1047	7.70308	1.08730	0.0810
4	22.867	MM R	0.1118	9492.15039	1414.51416	99.8710

总量 : 9504.34847 1416.47109

* If you have any comments and suggestions, please contact us by sales@amadischem.com