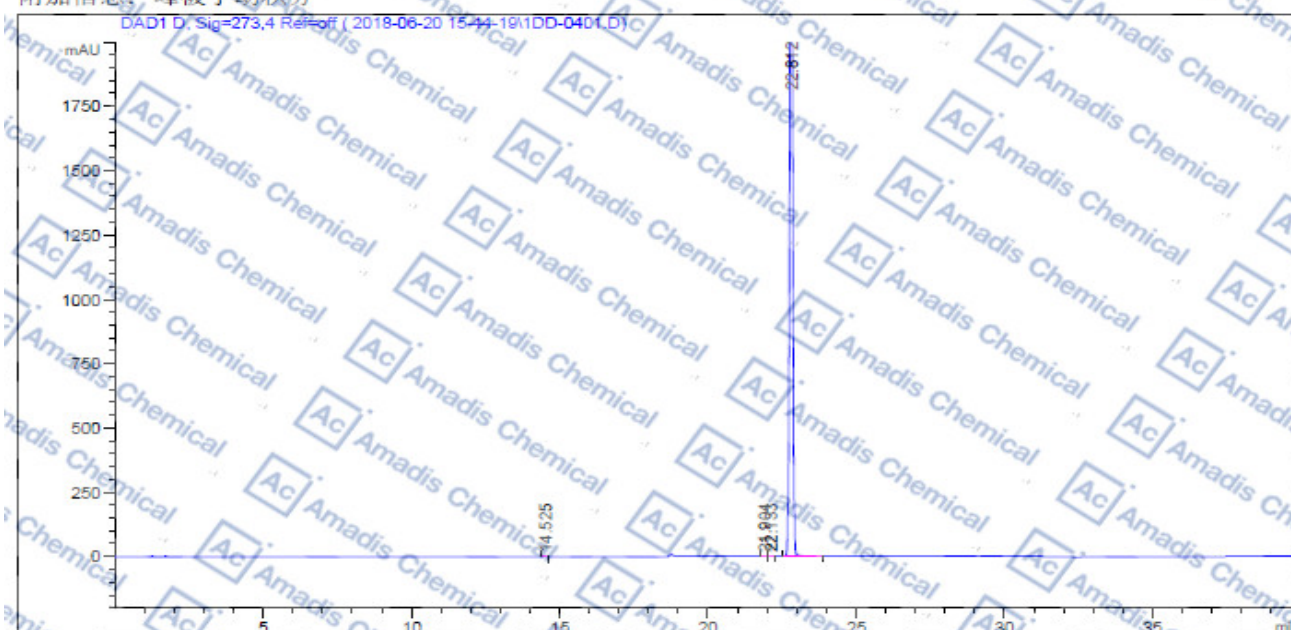


HPLC of 59443-80-0

操作者 : 系统 序列号 : 4
 仪器 : 1c1290 位置 : P1-D-04
 进样日期 : 2018/6/20 17:47:55 进样次数 : 1
 进样量 : 5.0000ul
 采集方法 : D:\CHEM32\1\DATA\2018-06-20 15-44-19\M
 最后修改 : 2018/6/20 15:44:19 系统
 分析方法 : D:\CHEM32\1\DATA\2018-06-20 15-44-19\M (序列方法)
 最后修改 : 2018/6/21 8:06:55 系统
 (调用后修改)

附加信息: 峰被手动积分



面积百分比报告

排序 : 信号
 乘积因子 : 1.0000
 稀释因子 : 1.0000
 内标使用乘积因子和稀释因子

信号 1: DAD1 D, Sig=273,4 Ref=off

峰 #	保留时间 [min]	类型	峰宽 [min]	峰面积 [mAU*s]	峰高 [mAU]	峰面积 %
1	14.525	BV	0.0740	6.35180	1.32306	0.0313
2	21.904	WV	0.1133	4.80836	1.4678e-1	0.0237
3	22.133	WV	0.0965	1.32621	2.19543e-1	6.534e-3
4	22.812	BV	0.1076	2.02845e4	2975.46729	99.9385
总量 :				2.02970e4	2974.62457	

* if you have any comments and suggestions, please contact us by sales@amadischem.com