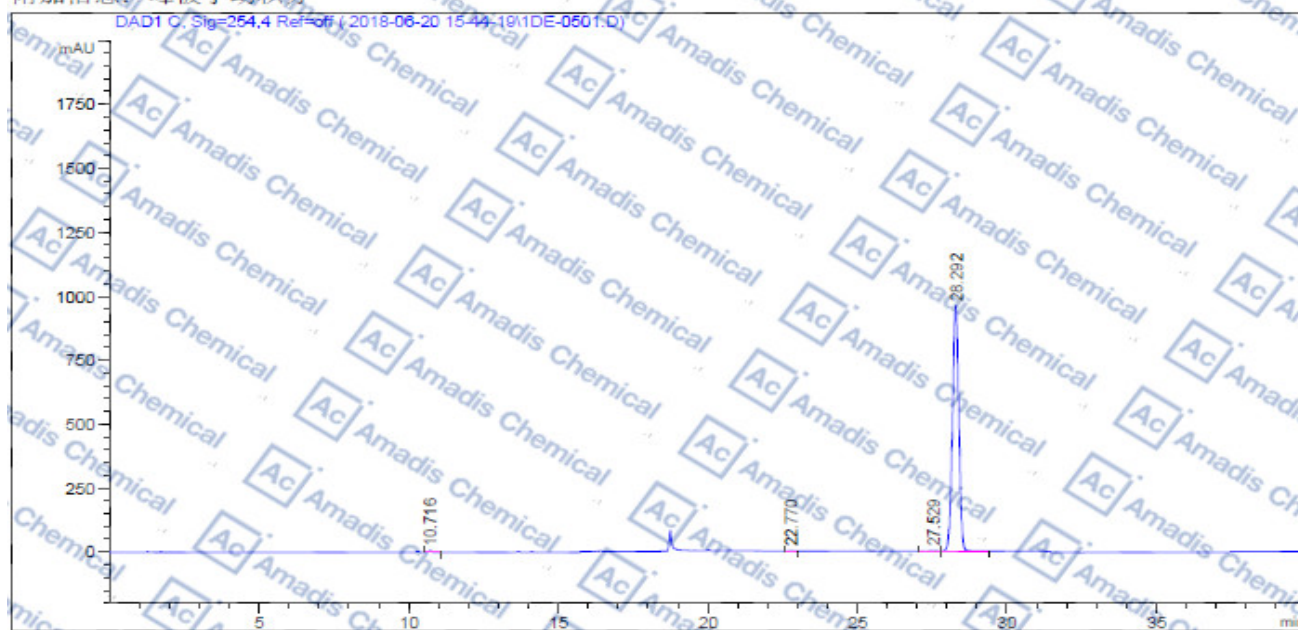


HPLC of 313492-66-9

操作者 : 系统
 仪器 : 1c1290
 进样日期 : 2018/6/20 16:28:49
 采集方法 : D:\CHEM32\1\DATA\2018-06-20 15-44-19\M
 最后修改 : 2018/6/20 15:44:19 : 系统
 分析方法 : D:\CHEM32\1\DATA\2018-06-20 15-44-19\M (序列方法)
 最后修改 : 2018/6/21 8:02:41 : 系统
 (调用后修改)

序列行 : 5
 位置 : PI-D-05
 进样次数 : 1
 进样量 : 5.000 µl

附加信息: 峰被手动积分



面积百分比报告

排序 : 信号 :
 乘积因子 : 1.0000
 稀释因子 : 1.0000
 内标使用乘积因子和稀释因子

信号 1: DAD1 C, Sig=254,4 Ref=off

峰 #	保留时间 [min]	类型	峰宽 [min]	峰面积 [mAU*s]	峰高 [mAU]	峰面积 %
1	10.716	BB	0.0909	38.06834	6.44905	0.2666
2	22.770	MB	0.1389	8.47451	1.01694	0.0593
3	27.529	BB	0.2132	28.52717	1.66143	0.1647
4	28.292	BB	0.2311	1.42110e4	957.92609	99.5093
总量 :				1.42811e4	967.05351	

* if you have any comments and suggestions, please contact us by sales@amadischem.com