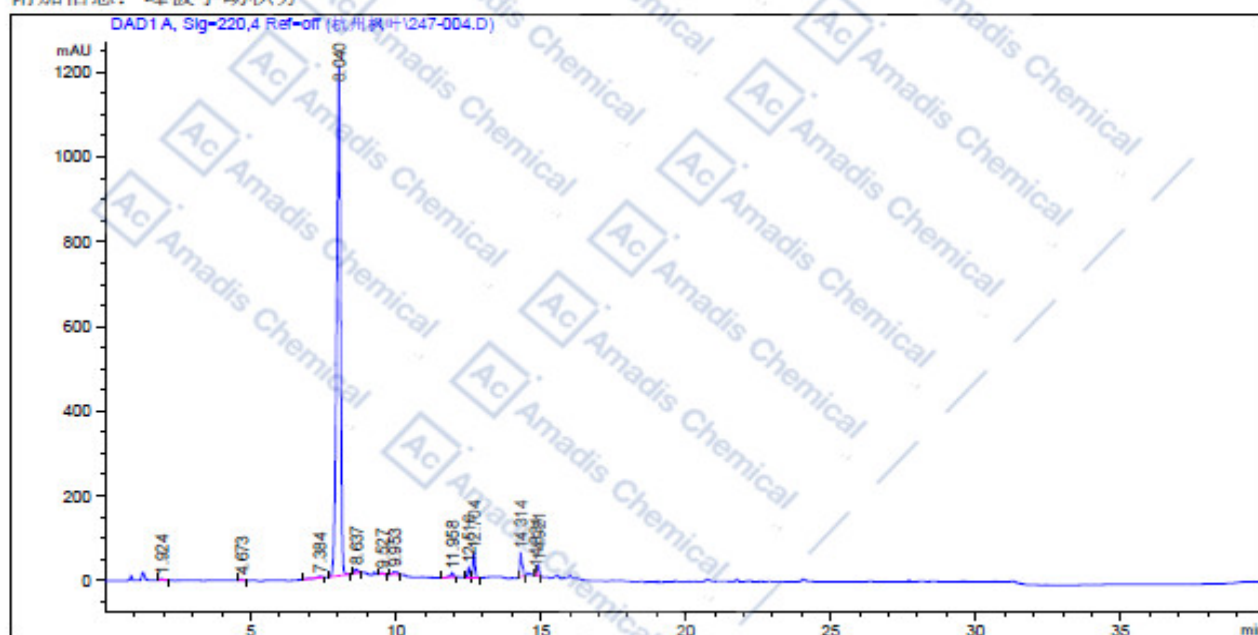


## HPLC of 872-82-2

操作者 : 系统  
 仪器 : 1c1290 位置 : P1-B-02  
 进样日期 : 2018/7/18 13:12:00 进样量 : 4.000 µl  
 采集方法 : D:\CHEM32\1\METHODS\杭州枫叶.M  
 最后修改 : 2018/7/18 12:01:43 : 系统  
 (调用后修改)  
 分析方法 : D:\CHEM32\1\METHODS\杭州枫叶.M  
 最后修改 : 2018/7/18 14:14:47 : 系统  
 (调用后修改)

附加信息: 峰被手动积分



### 面积百分比报告

排序 : 信号  
 乘积因子 : 1.0000  
 稀释因子 : 1.0000  
 样品量 : 1.00000 [ng/ul] (校正中没有使用)  
 内标使用乘积因子和稀释因子

信号 1: DAD1 A, Sig=220,4 Ref=off

峰 #	保留时间 [min]	类型	峰宽 [min]	峰面积 [mAU*s]	峰高 [mAU]	峰面积 %
1	1.924	BB	0.0889	20.23508	3.53137	0.1614
2	4.673	BB	0.0661	13.99382	3.13169	0.1116
3	7.384	BB	0.2062	43.81731	3.07593	0.3495
4	8.040	BB	0.1454	1.12456e4	1199.34021	89.7055
5	8.637	BB	0.1220	77.01560	9.76538	0.6143

峰 #	保留时间 [min]	类型	峰宽 [min]	峰面积 [mAU*s]	峰高 [mAU]	峰面积 %
6	9.527	VB	0.1333	40.33252	4.47010	0.3217
7	9.953	MM R	0.1903	70.34975	6.16107	0.5612
8	11.958	BV	0.1175	76.55364	9.35680	0.6107
9	12.516	BV	0.0833	128.37704	23.67670	1.0241
10	12.704	VB	0.0826	311.35596	57.98114	2.4837
11	14.314	BB	0.0872	341.60211	55.93808	2.7249
12	14.834	BV	0.0570	47.72008	12.94539	0.3807
13	14.921	VV	0.0678	119.18707	26.84265	0.9507
总量 :				1.25362e4	1416.21671	

\* if you have any comments and suggestions, please contact us by [sales@amadischem.com](mailto:sales@amadischem.com)