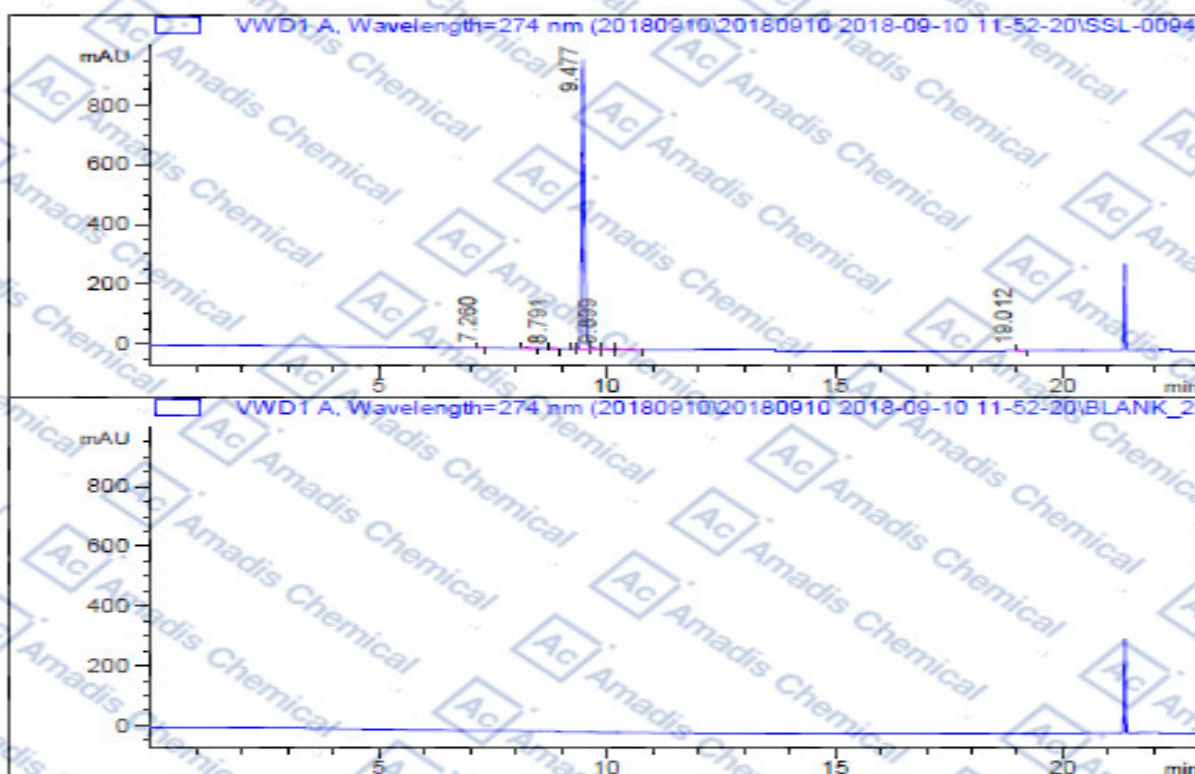


HPLC of 1196146-61-8

进样日期: 2018年Sep10日
 样品名称: SSL-0094-014-10
 操作者: anmeiping
 序列行: 4
 进样位置: 3
 进样次数: 1
 进样量: 1 μl
 采集方法: D:\HPLC-1\20180910\20180910_2018-09-10_11-52-20\10 -->
 分析方法: D:\METHODS\10-100-274-PIC7.M
 最后修改: 2018年Sep10日 01:38:26 下午
 (调用后已修改)
 Phenomenex Luna 5u C18 (2) 100A 250*4.6mm, 5um



用户自定义报告: 简短报告

排序方式: Signal
 校正数据方法: 1970年1月1日 08:00:00 上午
 乘积因子: 1.000000
 稀释因子: 1.000000
 未校正峰: 没有未知样品的报告

信号 1: VWD1 A, Wavelength=274 nm

峰编号	保留时间 [min]	峰类型	峰高 [min]	峰面积	峰面积 %	化合物名称
1	7.260	BV	1.530	8.024	0.189	
2	8.246	BB	4.108	23.041	0.542	
3	8.791	BV	1.334	9.084	0.214	
4	9.295	VV	3.044	11.673	0.275	
5	9.477	VV	968.142	4110.476	96.766	

数据文件: D:\HPLC-1\20180910\20180910 2018-09-10 11-52-20\SSL-0094-01->
 样品名称: SSL-0094-014-10 2

峰 编号	保留时间 [min]	峰类型	峰高 [min]	峰面积	峰面积 %	化合物名称
6	9.685	VV	5.760	48.181	1.134	
7	9.899	VV	1.318	14.014	0.330	
8	10.272	VV	1.883	12.497	0.294	
9	19.012	VB	1.605	10.855	0.256	

*** 报告结束 ***

*If you have any comments and suggestions, please contact us by sales@amadischem.com