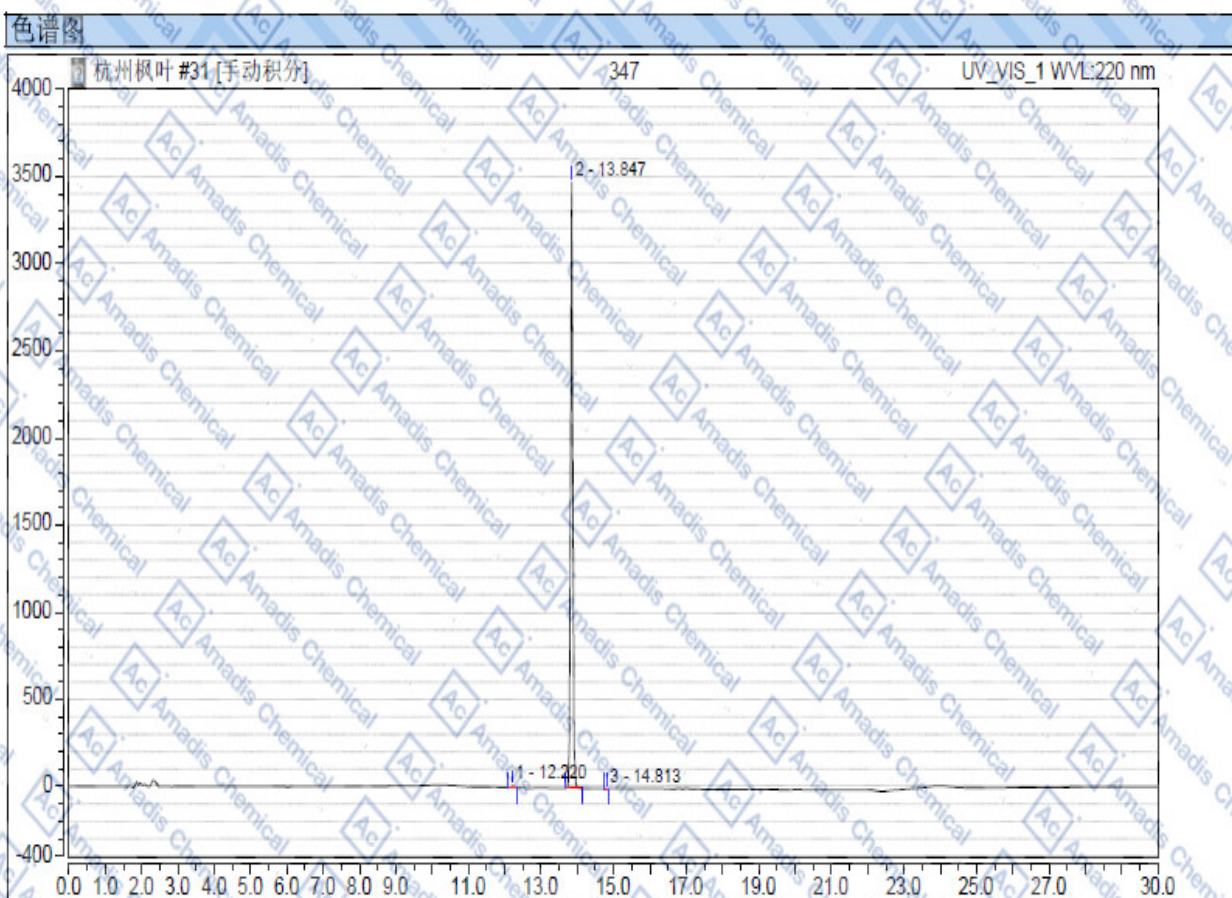


### HPLC of 193014-01-6

**色谱图和结果**

进样信息			
进样名称:	347	运行时间 (min):	30.00
瓶号:	26	进样量:	5.00
进样类型:	未知	通道:	UV_VIS_1
校准级别:		波长:	n.a.
仪器方法:	杭州枫叶	带宽:	4
处理方法:	新的处理方法	稀释因子:	1.0000
进样日期/时间:	2018/09/26 13:21	样品重量:	1.0000



**积分结果**

序号	峰名称	保留时间 min	峰面积 mAU*min	峰高 mAU	相对峰面积 %	分离度 (EP)	塔板数 (EP)
1		12.220	0.813	11.184	0.34	15.16	193619
2		13.847	238.035	3476.501	99.64	10.12	283360
3		14.813	0.036	0.666	0.01	n.a.	459544
总和:			238.884	3488.350	100.00	25.29	

\* If you have any comments and suggestions, please contact us by [sales@amadischem.com](mailto:sales@amadischem.com)