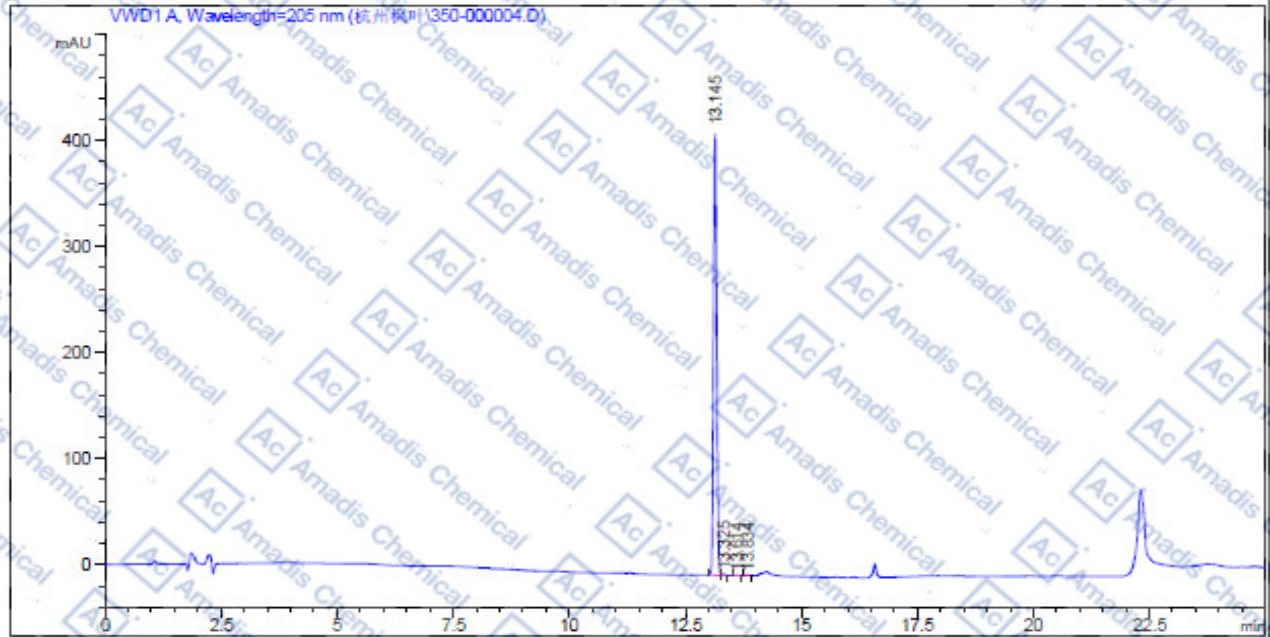


### HPLC of 1459-96-7

操作者 :  
 仪器 : HPLC 1260  
 进样日期 : 2018/9/27 13:19:35  
 采集方法 : D:\应用谱图\杭州枫叶.M  
 最后修改 : 2018/9/27 13:13:55  
 (调用后修改)  
 分析方法 : D:\应用谱图\35933S.M  
 最后修改 : 2018/9/27 13:52:02  
 (调用后修改)

位置 : 样品瓶 1  
 进样量 : 手动

附加信息: 峰已手动积分



面积百分比报告

排序 : 信号  
 乘积因子 : 1.0000  
 稀释因子 : 1.0000  
 内标使用乘积因子和稀释因子

信号 1: VWD1 A, Wavelength=205 nm

峰 #	保留时间 [min]	类型	峰宽 [min]	峰面积 [mAU*s]	峰高 [mAU]	峰面积 %
1	13.145	MF R	0.0740	1866.89294	420.39575	99.3017
2	13.325	EM R	0.0716	6.54300	1.52325	0.3480
3	13.614	MM R	0.0989	3.21327	8.41603e-1	0.1709
4	13.834	MM R	0.0665	3.37177	8.44902e-1	0.1793

总量 : 1880.02099 423.30551

\* If you have any comments and suggestions, please contact us by [sales@amadischem.com](mailto:sales@amadischem.com)