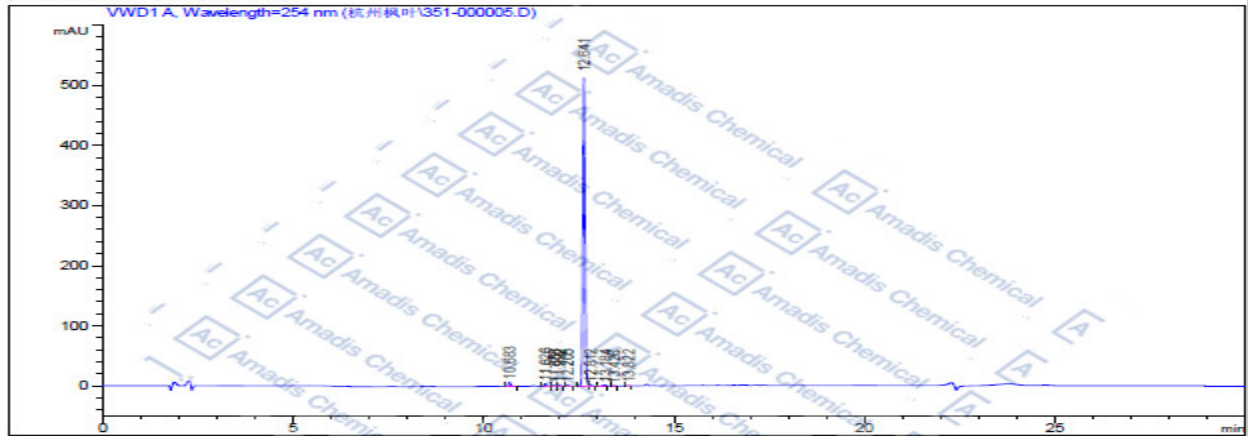


HPLC of 122927-84-8

操作者 :
 仪器 : HPLC 1260
 进样日期 : 2018/9/27 13:53:47
 位置 : 样品瓶 1
 进样量 : 手动
 采集方法 : D:\应用谱图\杭州枫叶.M
 最后修改 : 2018/9/27 13:46:58
 (调用后修改)
 分析方法 : D:\应用谱图\杭州枫叶.M
 最后修改 : 2018/9/27 13:05:13
 (调用后修改)

附加信息: 峰已手动积分



面积百分比报告

排序 : 信号
 乘积因子: 1.0000
 稀释因子: 1.0000
 内标使用乘积因子和稀释因子

信号 1: VWD1 A, Wavelength=254 nm

峰 #	保留时间 [min]	类型	峰宽 [min]	峰面积 [mAU*s]	峰高 [mAU]	峰面积 %
1	10.683	BB	0.0692	30.95219	7.33480	1.3987
2	11.626	BB	0.0718	16.66761	4.06773	0.7532
3	11.858	BV	0.0663	10.75142	2.70796	0.4858
4	11.992	VV	0.0643	12.72355	3.07600	0.5750
5	12.205	MM R	0.0776	11.29206	2.42632	0.5103
6	12.641	MF R	0.0677	2104.85742	519.33624	95.1161

峰 #	保留时间 [min]	类型	峰宽 [min]	峰面积 [mAU*s]	峰高 [mAU]	峰面积 %
7	12.812	FM R	0.0748	11.77534	2.62516	0.5321
8	13.184	BV	0.0834	7.62993	1.49778	0.3448
9	13.426	MM R	0.0648	2.64077	6.79709e-1	0.1193
10	13.822	MM R	0.0679	3.64491	8.94144e-1	0.1647

总量 2212.93521 543.64584

*if you have any comments and suggestions, please contact us by sales@amadischem.com