

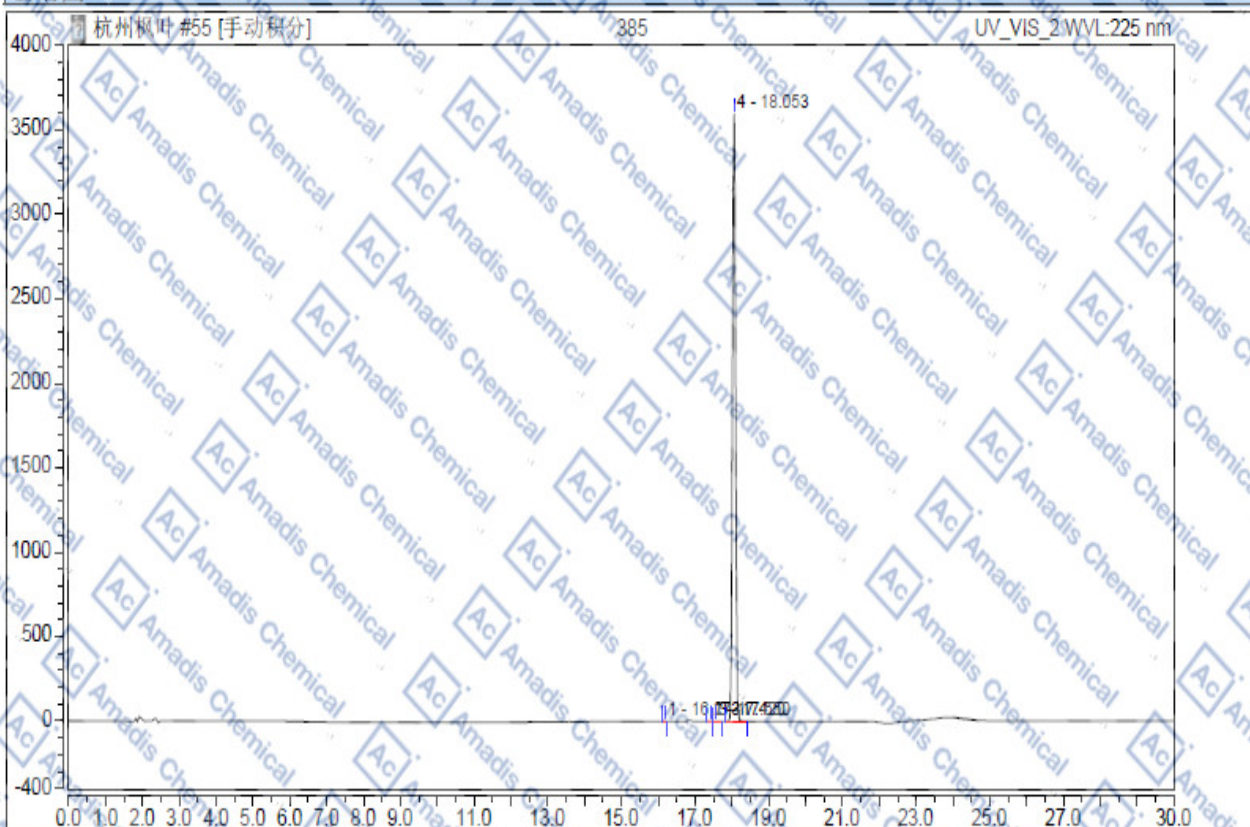
HPLC of 187331-46-0

色谱图和结果

进样信息

进样名称:	385	运行时间 (min):	30.00
瓶号:	2	进样量:	5.00
进样类型:	未知	通道:	mAU
校准级别:		波长:	n.a.
仪器方法:	杭州枫叶	带宽:	4
处理方法:	新的处理方法	稀释因子:	1.0000
进样日期/时间:	2018/10/23 16:35	样品重量:	1.0000

色谱图



积分结果

序号	峰名称	保留时间 min	峰面积 mAU*min	峰高 mAU	相对峰面积 %	分离度 (EP)	塔板数 (EP)
1		16.173	0.118	2.039	0.03	11.43	458665
2		17.420	0.138	1.882	0.04	1.01	320179
3		17.550	0.071	0.824	0.02	3.43	270002
4		18.053	357.906	3598.940	99.91	n.a.	206640
总和:			358.233	3603.685	100.00	15.88	

* If you have any comments and suggestions, please contact us by sales@amadischem.com