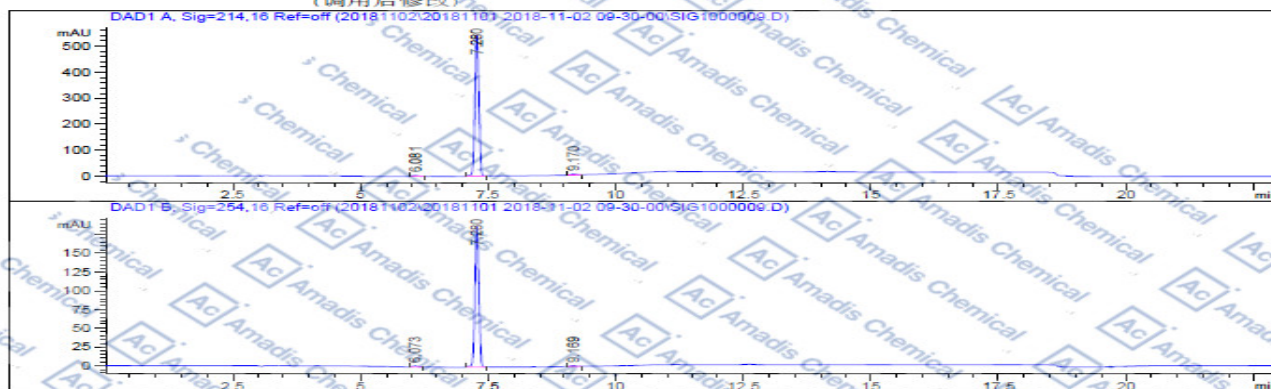


HPLC of 840506-29-8

操作者 : 仪器 1
 仪器 : 2018-11-2 12:44:02
 进样日期 : 2018-11-2 12:44:02
 采集方法 : C:\CHEM32\1\DATA\20181102\20181101_2018-11-02_09-30-00\CGWW.M
 最后修改 : 2018-11-2 9:29:57
 分析方法 : C:\CHEM32\1\METHODS\CGWW.M
 最后修改 : 2018-11-2 13:23:07
 (调用后修改)
 序列行 : 9
 位置 : 样品瓶 60
 进样次数 : 1
 进样量 : 2.0 µl



面积百分比报告

排序 : 信号
 乘积因子 : 1.0000
 稀释因子 : 1.0000
 内标使用乘积因子和稀释因子

信号 1: DAD1 A, Sig=214,16 Ref=off

峰 #	保留时间 [min]	类型	峰宽 [min]	峰面积 [mAU*s]	峰高 [mAU]	峰面积 %
1	6.081	BB	0.1000	21.49075	3.48037	0.7209
2	7.280	BB	0.0829	2941.93359	546.37738	98.6795
3	9.170	BB	0.0974	17.87637	2.69487	0.5996
总量 :				2981.30071	551.55262	

信号 2: DAD1 B, Sig=254,16 Ref=off

峰 #	保留时间 [min]	类型	峰宽 [min]	峰面积 [mAU*s]	峰高 [mAU]	峰面积 %
1	6.073	BB	0.0846	8.81318	1.64288	0.8538
2	7.280	BB	0.0826	1014.89794	188.89985	98.3054
3	9.169	BB	0.0942	8.67832	1.36465	0.8408
总量 :				1032.18944	192.00738	

*** 报告结束 ***

* If you have any comments and suggestions, please contact us by sales@amadischem.com