

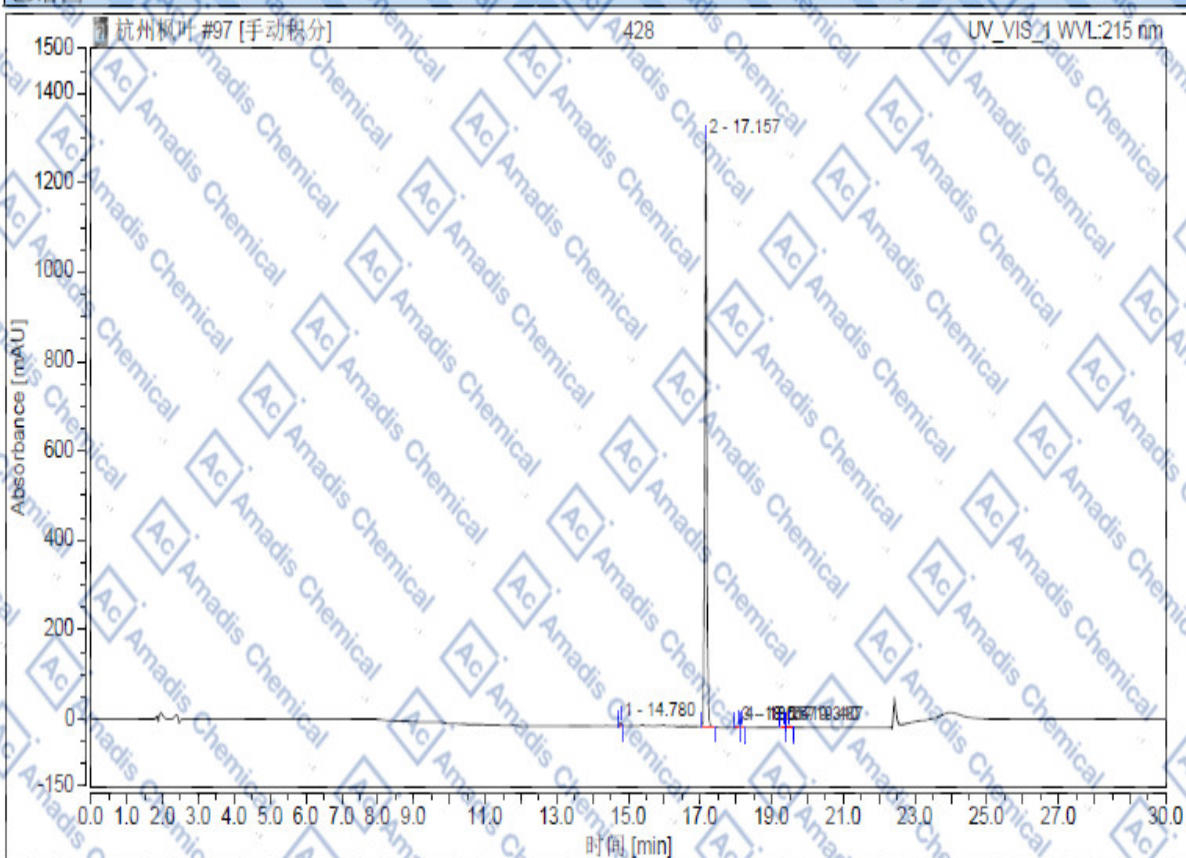
## HPLC of 104514-49-0

### 色谱图和结果

#### 选样信息

进样名称:	428	运行时间 (min):	30.00
瓶号:	41	进样量:	5.00
进样类型:	未知	通道:	mAU
校准级别:		波长:	n.a.
仪器方法:	杭州枫叶	带宽:	4
处理方法:	新的处理方法	稀释因子:	1.0000
进样日期/时间:	2018/11/13 09:33	样品重量:	1.0000

#### 色谱图



#### 积分结果

序号	峰名称	保留时间 min	峰面积 mAU*min	峰高 mAU	相对峰面积 %	分离度 (EP)	塔板数 (EP)
1		14.780	0.449	7.408	0.54	24.69	386660
2		17.157	82.480	1311.003	98.41	8.69	490955
3		18.057	0.193	2.827	0.23	1.01	433278
4		18.167	0.245	3.603	0.29	n.a.	444404
5		19.340	0.145	1.595	0.17	n.a.	n.a.
6		19.487	0.304	3.154	0.36	n.a.	244809
总和:			83.817	1329.591	100.00	34.39	

\* if you have any comments and suggestions, please contact us by [sales@amadischem.com](mailto:sales@amadischem.com)