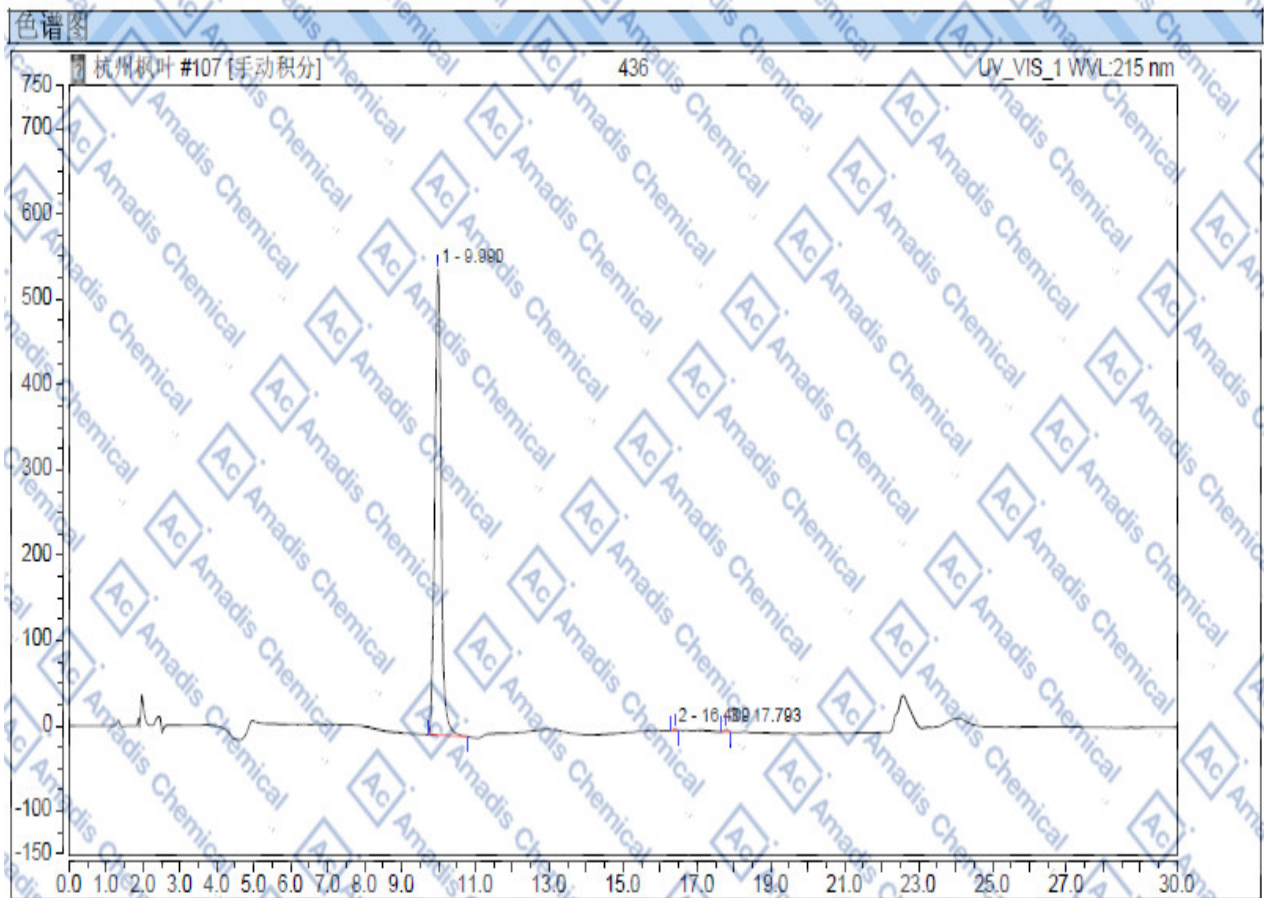


### HPLC of 1187931-39-0

色谱图和结果			
<b>进样信息</b>			
进样名称:	436	运行时间 (min):	30.00
瓶号:	51	进样量:	5.00
进样类型:	未知	通道:	mAU
校准级别:		波长:	n.a.
仪器方法:	杭州枫叶	带宽:	4
处理方法:	新的处理方法	稀释因子:	1.0000
进样日期时间:	2018/11/17 15:21	样品重量:	1.0000



积分结果							
序号	峰名称	保留时间 min	峰面积 mAU*min	峰高 mAU	相对峰面积 %	分离度 (EP)	塔板数 (EP)
1		9.990	109.602	545.651	99.61	30.82	17520
2		16.400	0.150	2.145	0.14	11.99	324208
3		17.793	0.275	3.503	0.25	n.a.	365072
总和:			110.028	551.299	100.00	42.81	

\* if you have any comments and suggestions, please contact us by [sales@amadischem.com](mailto:sales@amadischem.com)