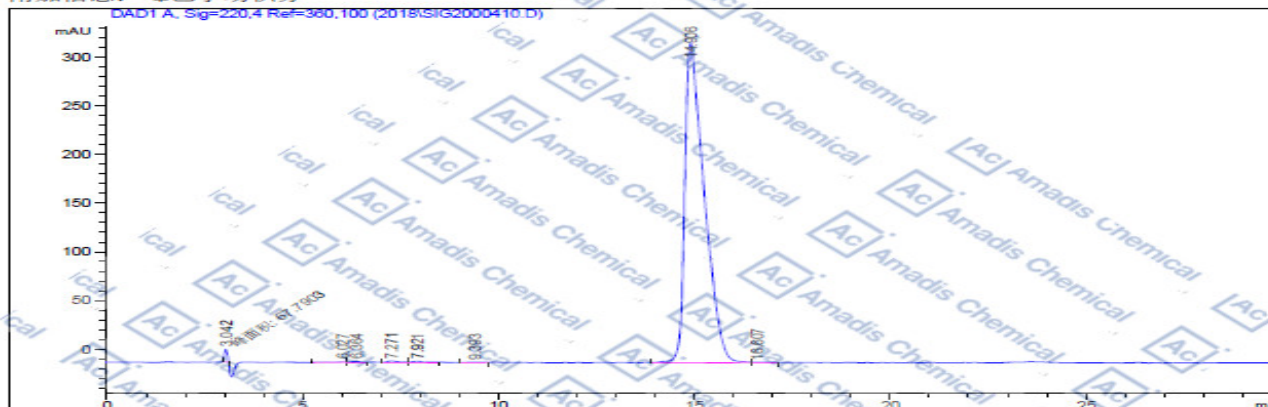


HPLC of 781613-23-8

操作者 :
 仪器 : 仪器 1 位置 : 样品瓶 1
 进样日期 : 2018/11/29 14:57:17
 采集方法 : C:\CHEM32\1\METHODS\6666W.M
 最后修改 : 2018/11/29 14:42:23
 (调用后修改)
 分析方法 : C:\CHEM32\1\METHODS\6666W.M
 最后修改 : 2018/11/29 15:28:35
 (调用后修改)

附加信息: 峰已手动积分



面积百分比报告

排序 : 信号
 乘积因子: 0000
 稀释因子: 10000
 内标使用乘积因子和稀释因子

信号 1: DAD1 A, Sig=220,4 Ref=360,100

峰 #	保留时间 [min]	类型	峰宽 [min]	峰面积 [mAU*s]	峰高 [mAU]	峰面积 %
1	3.042	M4	0.0863	67.75026	13.08537	0.5901
2	6.027	BV	0.2484	8.94797	5.20795e-1	0.0779
3	6.364	VB	0.2672	11.91504	6.84223e-1	0.1037
4	7.271	BV	0.2942	27.53511	1.34849	0.2397
5	7.921	VB	0.2430	17.13576	1.09253	0.1492
6	9.393	BV	0.3682	16.82461	5.90942e-1	0.1464
7	14.906	VV	0.4906	1.13203e4	328.03772	98.5340

峰 #	保留时间 [min]	类型	峰宽 [min]	峰面积 [mAU*s]	峰高 [mAU]	峰面积 %
8	18.607	VV	0.4112	16.27559	5.68285e-1	0.1591

总量 : 1.14887e4 345.92836

* if you have any comments and suggestions, please contact us by sales@amadischem.com