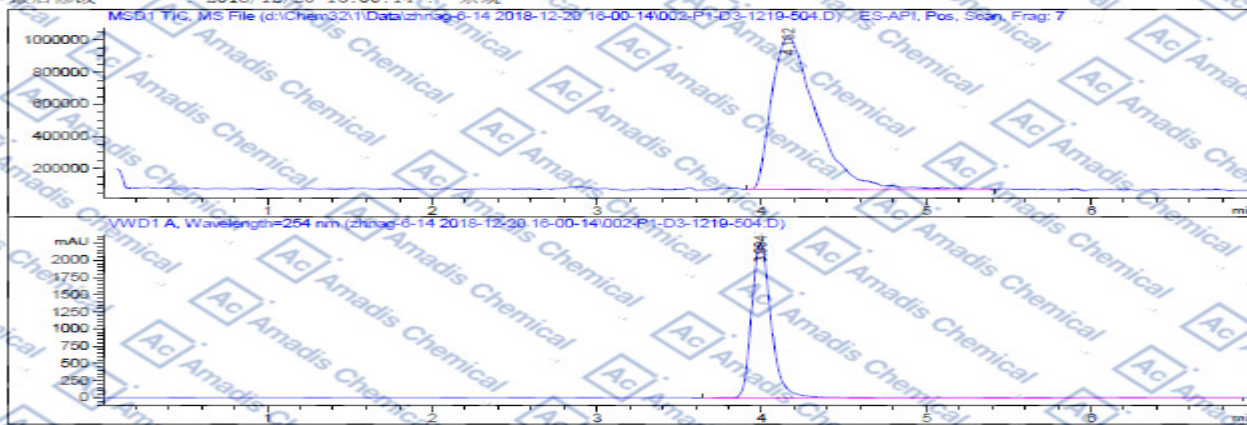


### HPLC of 26452-81-3

```

操作者      : 系统                      序列行      : 2
仪器        : 1cmS                      位置        : P1-D3
进样日期    : 2018/12/20 16:08:49        进样次数    : 1
                                           进样量      : 5.000 μL
方法        : d:\Chem32\1\Data\zhna6-6-14 2018-12-20 16-00-14\CH3CNT0%.M (序列方法)
最后修改    : 2018/12/20 16:00:14        系统
    
```



#### 面积百分比报告

```

排序      :                               信号
乘积因子  :                               1.0000
稀释因子  :                               1.0000
内标使用乘积因子和稀释因子
    
```

信号 1: MSD1 TIC, MS File

峰 #	保留时间 [min]	类型	峰宽 [min]	峰面积	峰高	峰面积 %
1	4.162	BB	0.2850	1.80902e7	9.57607e5	100.0000
总量:				1.80902e7	9.57608e5	

信号 2: VWD1 A, Wavelength=254 nm

峰 #	保留时间 [min]	类型	峰宽 [min]	峰面积 [mAU*s]	峰高 [mAU]	峰面积 %
1	3.994	BB	0.1262	1.85630e4	2251.59888	100.0000
总量:				1.85630e4	2251.59888	

\*\*\* 报告结束 \*\*\*

\* If you have any comments and suggestions, please contact us by [sales@amadischem.com](mailto:sales@amadischem.com)