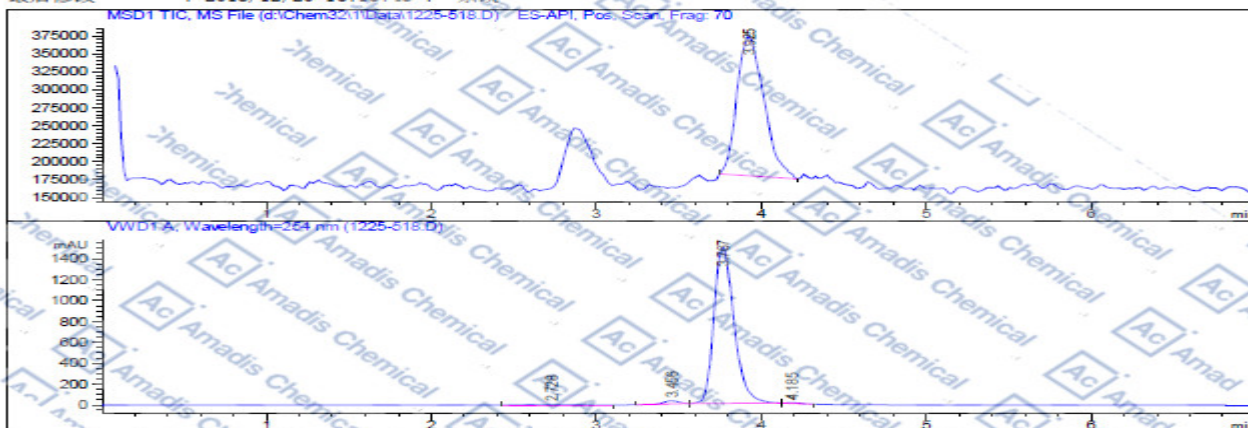


## HPLC of 1383056-73-2

操作者 : 系统  
 样品操作者 : 系统  
 仪器 : 1cms  
 进样日期 : 2018/12/27 8:40:28  
 位置 : P2-B5  
 进样次数 : 1  
 进样量 : 5.000 µl  
 采集方法 : d:\Chem32\1\Methods\CH3CN70%.M  
 最后修改 : 2018/12/25 10:15:55 : 系统  
 (调用后修改)  
 分析方法 : D:\CHEM32\1\METHODS\CH3CN70%.M-1.M  
 最后修改 : 2018/12/20 16:18:45 : 系统



### 面积百分比报告

排序 : 信号  
 乘积因子 : 1.0000  
 稀释因子 : 1.0000  
 内标使用乘积因子和稀释因子

信号 1: MSD1 TIC, MS File

峰 #	保留时间 [min]	类型	峰宽 [min]	峰面积	峰高	峰面积 %
1	3.925	BBA	0.1853	2.20480e6	1.94214e5	100.0000

总量 : 2.20480e6 1.94214e5

信号 2: VWD1 A, Wavelength=254 nm

峰 #	保留时间 [min]	类型	峰宽 [min]	峰面积 [mAU*s]	峰高 [mAU]	峰面积 %
1	2.728	BB	0.1777	31.34818	2.58156	0.2412
2	3.456	BB	0.1007	193.12419	30.98154	1.4862
3	3.767	BB	0.1314	1.27375e4	1494.90369	98.0200
4	4.185	BBA	0.1017	32.82004	5.19700	0.2526

总量 : 1.29948e4 1533.66378

\* If you have any comments and suggestions, please contact us by [sales@amadischem.com](mailto:sales@amadischem.com)