

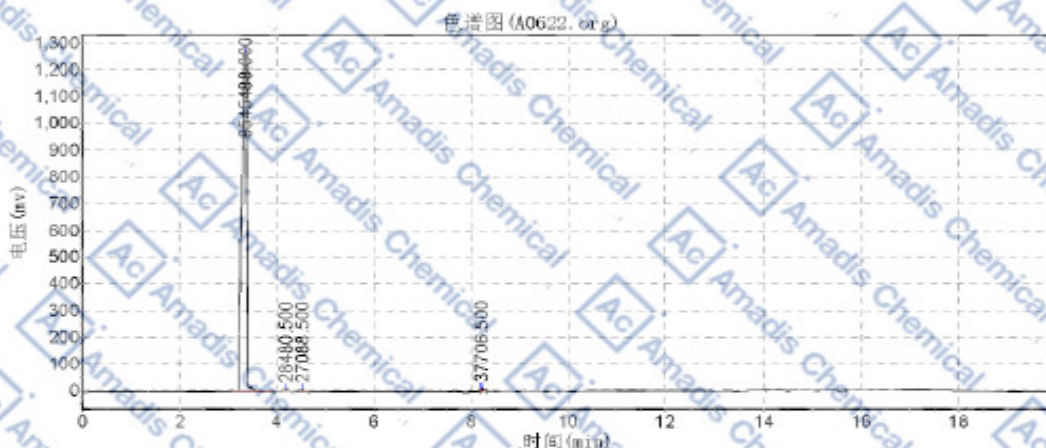
GC of 41365-75-7

实验时间: 2018-12-24, 下午 01:38:55
谱图文件: C:\浙大智达\N2000\样品\A0622.org

实验者:
报告时间: 2018-12-25, 下午 12:05:13
积分方法: 面积归一法

使用仪器类型: 气相色谱 检测器: FID 进样器: 分流
型号: GC-950
仪器编号: CT01
载气类型: 氮气
载气流速 (ml/min): 3
进样量 (ul): 0.04

柱温: 程序升温
第1阶初始温度 (°C): 60 初温保持时间 (min): 2
第2阶初始温度 (°C): 60 升温速率 (°C/min): 10 终止温度 (°C): 80 终温保持时间 (min): 2
第3阶初始温度 (°C): 80 升温速率 (°C/min): 15 终止温度 (°C): 250 终温保持时间 (min): 3



分析结果表

峰号	峰名	保留时间	峰高	峰面积	含量
1		3.310	1270480.250	9545488.000	99.0323
2		4.187	11120.487	28480.500	0.2955
3		4.518	10600.183	27088.500	0.2810
4		8.220	13238.895	37706.500	0.3912
总计			1305439.814	9638763.500	100.0000

峰参数表

峰宽	斜率	漂移	最小面积	时间变参	锁定时间	停止时间	样品重量
5	3527.387	0.000	150000.000	0.000	1.500	20.000	100.0000

时间程序表

开始时间	结束时间	峰宽	斜率	漂移	最小面积	时间变参	锁定	保持	拖尾
------	------	----	----	----	------	------	----	----	----

* If you have any comments and suggestions, please contact us by sales@amadischem.com