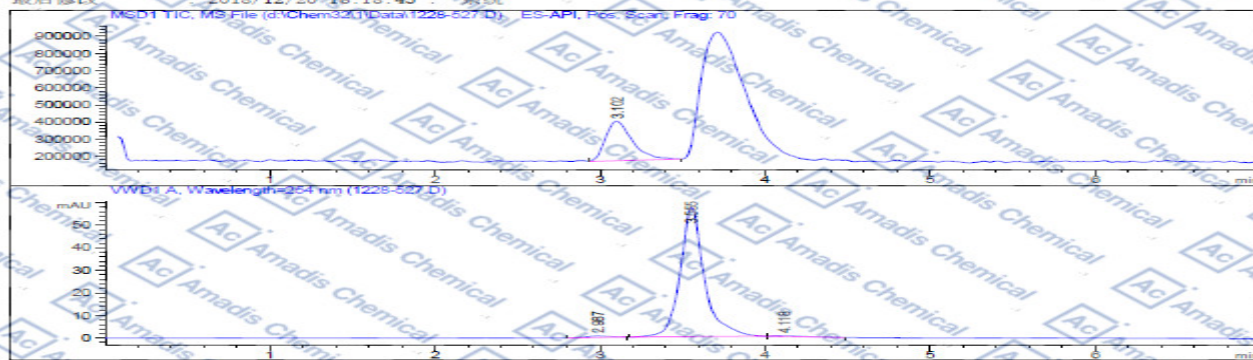


GC of 1273564-99-0

操作者 : 系统
 样品操作者 : 系统
 仪器 : 系统
 进样日期 : 2018/12/29 14:48:36
 采集方法 : d:\chem32\1\METHODS\CH3CN70%.M
 最后修改 : 2018/12/28 14:28:06 : 系统
 分析日期 : 2018/12/29 14:48:36
 最后修改 : 2018/12/20 16:18:45 : 系统
 位置 : F2-D1
 进样次数 : 1
 进样量 : 5.000 µl
 (调用后修改)



面积百分比报告

排序 : 信号
 乘积因子 : 1.0000
 稀释因子 : 1.0000
 内标使用乘积因子和稀释因子

信号 1: MS/DT TIC, MS File

#	保留时间 [min]	类型	峰宽 [min]	峰面积	峰高	峰面积 %
1	3.102	BB	0.1682	2.58511e6	2.29656e5	100.0000
总量				2.58511e6	2.29656e5	

信号 2: WVD1 A, Wavelength=254 nm

峰 #	保留时间 [min]	类型	峰宽 [min]	峰面积 [mAU*s]	峰高 [mAU]	峰面积 %
1	2.987	BB	0.1427	6.04280	6.48332e-1	1.0187
2	3.585	BB	0.1491	583.72363	57.19752	98.4070
3	4.118	EBA	0.1862	3.40663	2.75703e-1	0.5743
总量				593.17306	58.12155	

*** 报告结束 ***

* if you have any comments and suggestions, please contact us by sales@amadischem.com