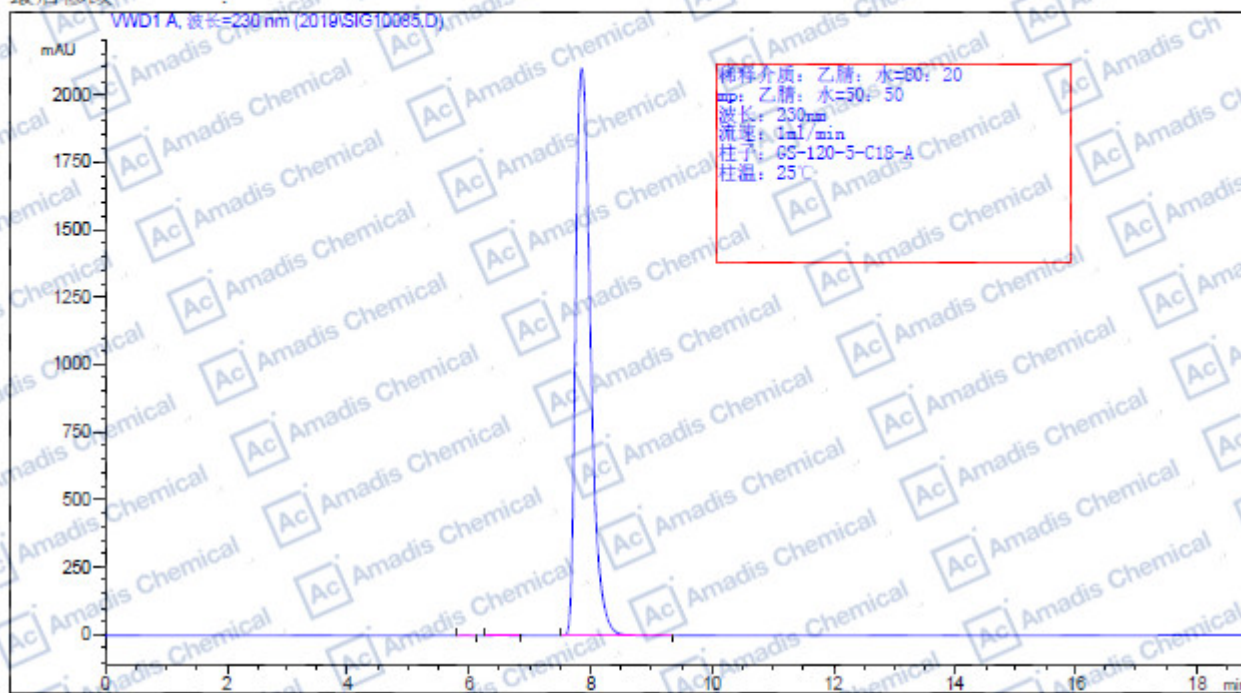


### HPLC of 500-66-3

操作者 :  
 位置 : 样品瓶 1  
 进样日期 :  
 采集方法 : 1.M  
 分析方法 : C:\CHEM32\1\METHODS\1.M  
 最后修改 :



#### 面积百分比报告

排序 : 信号 :  
 乘积因子 : 1.0000  
 稀释因子 : 1.0000  
 内标使用乘积因子和稀释因子

信号 1: VWD1 A, 波长=230 nm

峰 #	保留时间 [min]	类型	峰宽 [min]	峰面积 mAU * s	峰高 [mAU]	峰面积 %
1	5.929	MM	0.1516	14.16633	1.55778	0.0395
2	6.506	VV	0.2363	26.54051	1.76816	0.0740
3	7.885	BB	0.2688	3.58080e4	2100.18161	99.8864
总量 :				3.58487e4	2103.47755	

\*\*\* 报告结束 \*\*\*

\* If you have any comments and suggestions, please contact us by [sales@amadischem.com](mailto:sales@amadischem.com)