

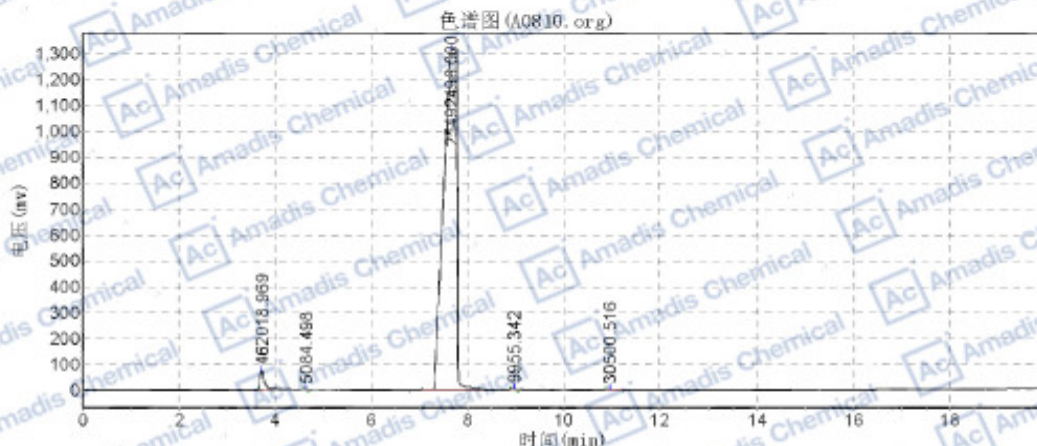
GC of 19790-60-4

实验时间: 2019-01-23, 下午 09:13:06  
谱图文件: C:\浙大智达\N2000\样品\A0810.org

实验者:  
报告时间: 2019-01-24, 上午 10:53:13  
积分方法: 面积归一法

使用仪器类型: 气相色谱 检测器: FID 进样器: 分流  
型号: GC-950  
仪器编号: CT01  
载气类型: 氮气  
载气流速 (ml/min): 3  
进样量 (ul): 0.04

柱温: 程序升温  
第1阶初始温度 (°C): 60 初始保持时间 (min): 2  
第2阶初始温度 (°C): 60 升温速率 (°C/min): 10 终止温度 (°C): 80 终温保持时间 (min): 2  
第3阶初始温度 (°C): 80 升温速率 (°C/min): 15 终止温度 (°C): 250 终温保持时间 (min): 3



分析结果表

峰号	峰名	保留时间	峰高	峰面积	含量
1		3.715	75903.219	462018.969	1.7770
2		4.633	2163.132	5084.498	0.0196
3		7.658	1312638.000	25492496.000	98.0479
4		8.972	3700.124	9955.342	0.0383
5		10.963	3062.205	30500.516	0.1173
总计			1397466.679	26000055.324	100.0000

峰参数表

峰宽	斜率	漂移	最小面积	时间变参	锁定时间	停止时间	样品重量
5	3527.287	0.000	1000.000	0.000	1.200	20.000	100.0000

时间程序表

开始时间	结束时间	峰宽	斜率	漂移	最小面积	时间变参	锁定	保持	拖尾
------	------	----	----	----	------	------	----	----	----

\* If you have any comments and suggestions, please contact us by [sales@amadischem.com](mailto:sales@amadischem.com)