

HPLC of 898044-15-0

操作者 : 系统
 仪器 : LC1260
 进样日期 : 2018-12-25 22:37:42
 序列行 : 4
 位置 : 样品瓶 13
 进样次数 : 1
 进样量 : 0.000 µl

来自于序列的不同进样量! 实际进样量: 2.000 µl

采集方法 : E:\DATA\YI ZHIJUN\DATA\20181224\20181217-1\2018-12-25 21-27-25\10-90 AD 220 20MIN.M

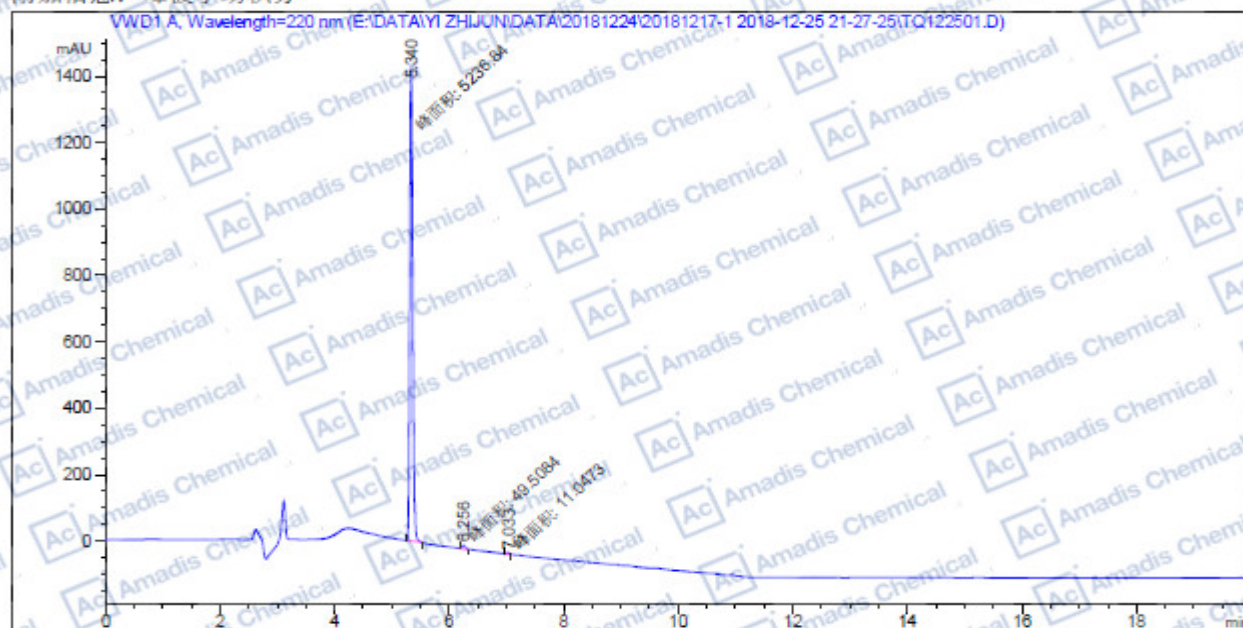
最后修改 : 2018-12-25 21:27:25 : 系统

分析方法 : C:\CHEM32\1\METHODS\10-90_AD_301_20MIN.M

最后修改 : 2018-12-25 13:11:39 : 系统

(调用后修改)

附加信息: 峰被手动积分



面积百分比报告

排序 : 信号
 乘积因子 : 1.0000
 稀释因子 : 1.0000
 内标使用乘积因子和稀释因子

信号 1: VWD1 A, Wavelength=220 nm

峰 #	保留时间 [min]	类型	峰宽 [min]	峰面积 [mAU*s]	峰高 [mAU]	峰面积 %
1	5.340	MM	0.0606	5236.83594	1440.05273	98.8569
2	6.256	MM	0.0688	49.50843	11.99129	0.9346
3	7.033	MM	0.0635	11.04728	2.90101	0.2085

总量 : 5297.39165 1454.94503

* If you have any comments and suggestions, please contact us by sales@amadischem.com