

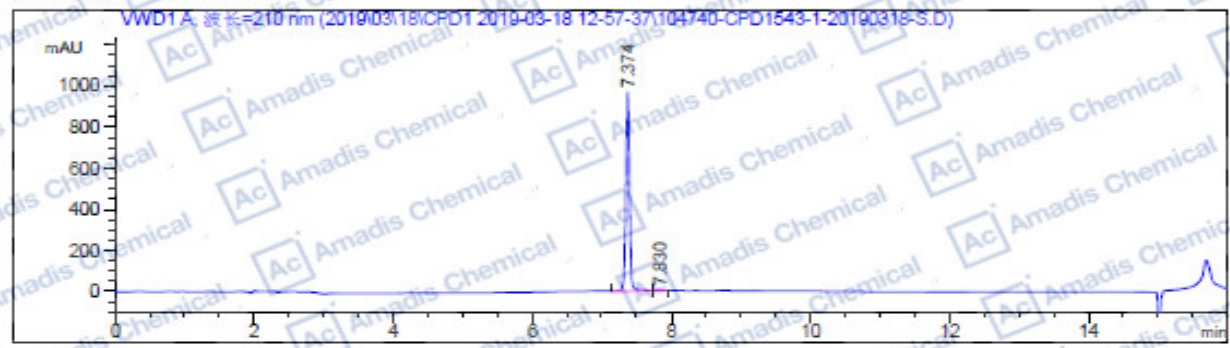
### HPLC of 878385-84-3

```

=====
操作者       : xuweiwei           序列行 : 1
仪器         : 仪器 1             位置   : 样品瓶 19
进样日期    : 2019/3/18 12:58:58 进样次数: 1
                                           进样量 : 5.0 µl

来自于序列的不同进样量! 实际进样量: 0.5 µl
采集方法    : E:\数据\2019\03\18\CPD1_2019-03-18_12-57-37\15869-B-16MIN水相.M
最后修改   : 2018/12/20 9:50:19  xuweiwei
分析方法   : E:\方法\15869-B-16MIN水相.M
最后修改   : 2019/3/18 13:22:47 : xuweiwei
                                           (调用后修改)
方法信息   : CH Acid.M
    
```

附加信息: 峰已手动积分



#### 面积百分比报告

```

=====
排序         信号
乘积因子:   : 1.0000
稀释因子:   : 1.0000
内标使用乘积因子和稀释因子
    
```

信号 1: VWD1 A, 波长=210 nm

峰 #	保留时间 [min]	类型	峰宽 [min]	峰面积 mAU * s	峰高 [mAU]	峰面积 %
1	7.374	VV	0.0600	3788.32373	978.41229	98.9270
2	7.830	VV	0.0822	44.96491	7.75319	1.1730
总量:				3833.28864	981.16548	

\*\*\* 报告结束 \*\*\*

\* if you have any comments and suggestions, please contact us by [sales@amadischem.com](mailto:sales@amadischem.com)