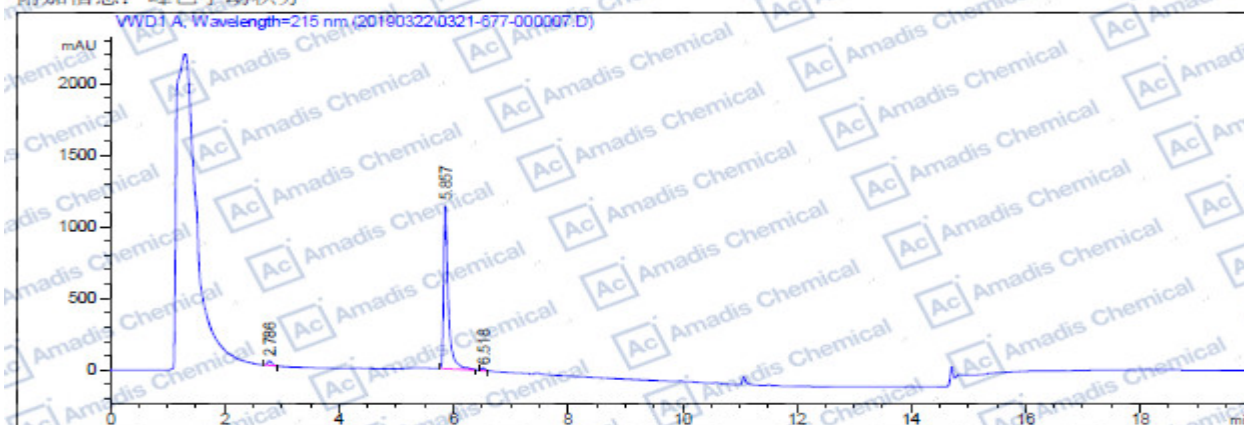


## HPLC of 119-24-4

操作者 :  
 仪器 : HPLC 1260 位置 : 样品瓶 1  
 进样日期 : 2019/3/22 13:35:03 进样量 : 手动  
 采集方法 : D:\应用谱图\20190311.M  
 最后修改 : 2019/3/22 13:31:24 (调用后修改)  
 分析方法 : D:\应用谱图\20190311.M  
 最后修改 : 2019/3/22 14:01:09 (调用后修改)

附加信息: 峰已手动积分



### 面积百分比报告

排序 : 信号  
 乘积因子 : 1.0000  
 稀释因子 : 1.0000  
 内标使用乘积因子和稀释因子

信号 1: VWD1 A, Wavelength=215 nm

峰 #	保留时间 [min]	类型	峰宽 [min]	峰面积 [mAU*s]	峰高 [mAU]	峰面积 %
1	2.786	MM R	0.0863	158.90570	30.69628	2.3539
2	5.857	MM R	0.0947	6517.13916	1146.74695	96.5390
3	6.518	MM R	0.0635	74.73629	19.62523	1.1071

总量 : 6750.78115 1197.07045

\*\*\* 报告结束 \*\*\*

\* If you have any comments and suggestions, please contact us by [sales@amadischem.com](mailto:sales@amadischem.com)