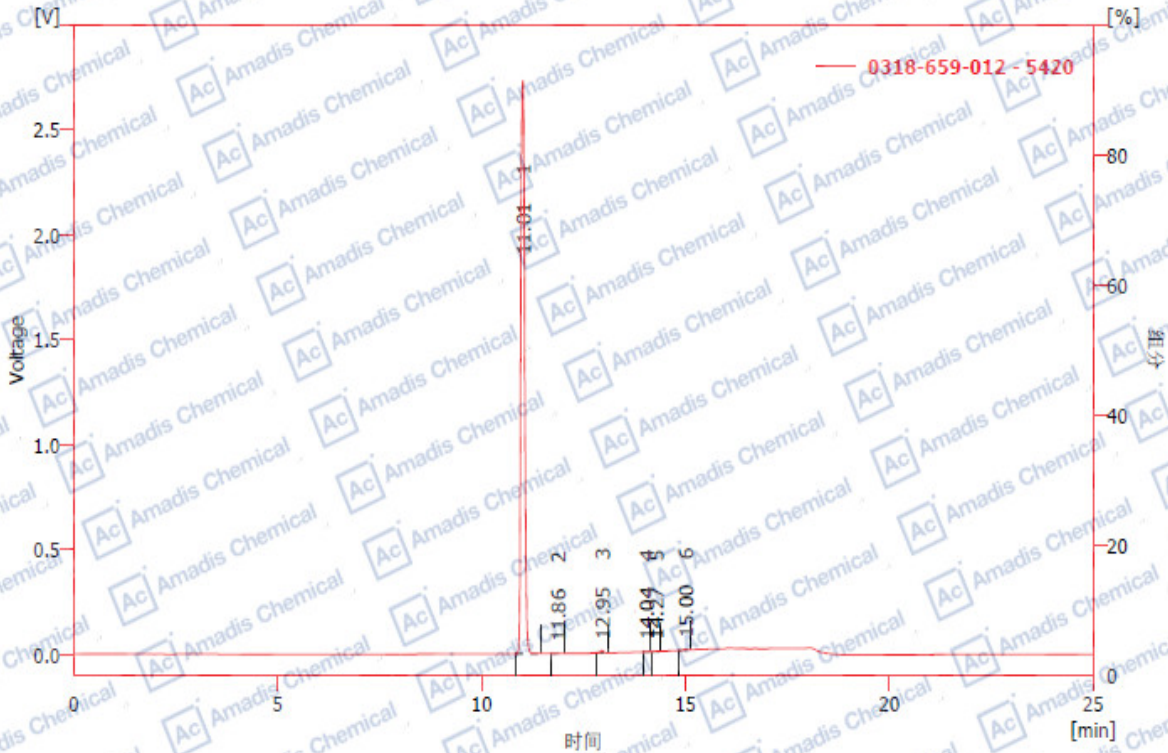


## HPLC of 700-06-1

色谱图信息:

文件名 : D:\WelchClarity\DataFiles\纹股蓝皂苷A--制备\Data\0318-659-0 建立文件 : 2019/3/19 星期二 17:03:10  
 12.PRM  
 初始 : 采集, 采集启动2019/3/19 星期二 16:35:08 采集数据 : 2019/3/19 星期二 17:03:09  
 项目 : D:\WelchClarity\DataFiles\Projects\纹股蓝皂苷A--制备.PRJ 通过 : 绿原酸含量测定



结果表(不计算 - 0318-659-012 - 5420)

峰号	保留时间 [min]	峰面积 [mV.s]	峰高 [mV]	面积 [%]	柱效 [th. pl]	分离度 [-]	对称/拖尾因子 [-]
1	11.013	17695.073	2731.589	99.50	60949		1.065
2	11.862	4.340	0.550	0.02	39769	4.086	1.027
3	12.952	58.636	11.793	0.33	151450	5.891	1.074
4	14.040	6.677	1.485	0.04	163740	8.026	1.060
5	14.265	4.689	0.880	0.03	61857	1.225	1.053
6	14.997	15.275	3.414	0.09	231684	4.144	1.110
合计		17784.690	2749.710	100.00			

\* if you have any comments and suggestions, please contact us by [sales@amadischem.com](mailto:sales@amadischem.com)