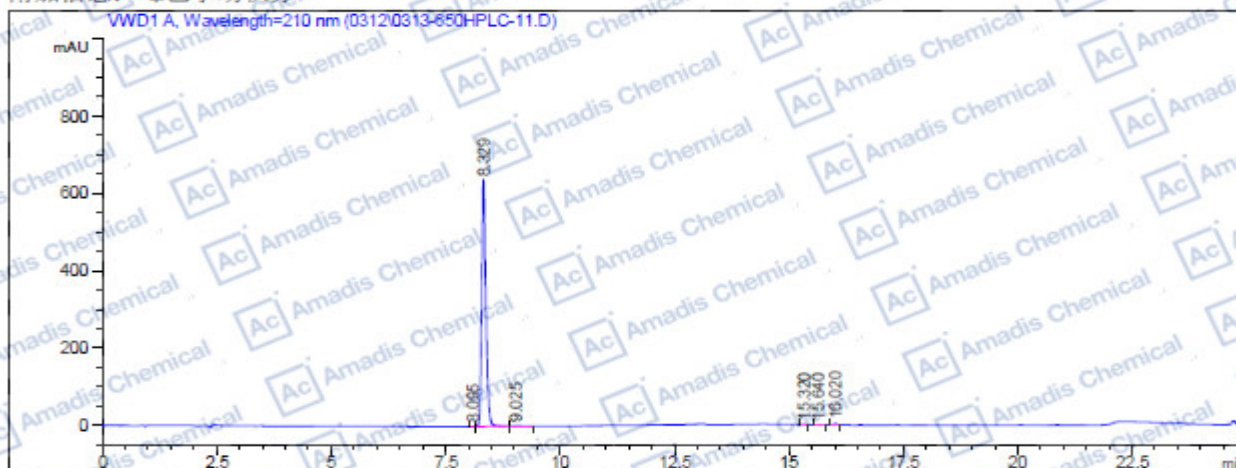


HPLC of 1003011-02-6

操作者 : lxy
 仪器 : HPLC 1260 位置 : 样品瓶 1
 进样日期 : 2019/3/14 13:50:24 进样量 : 手动
 采集方法 : D:\应用谱图\氟吡洛芬酯.M
 最后修改 : 2019/3/14 13:41:43 : lxy
 (调用后修改)
 分析方法 : D:\应用谱图\20190311.M
 最后修改 : 2019/3/14 15:11:38 : lxy
 (调用后修改)

附加信息: 峰已手动积分



面积百分比报告

排序 : 信号 :
 乘积因子 : 1.0000
 稀释因子 : 1.0000
 内标使用乘积因子和稀释因子

信号 1: WVD1 A, Wavelength=210 nm

峰 #	保留时间 [min]	类型	峰宽 [min]	峰面积 [mAU*s]	峰高 [mAU]	峰面积 %
1	8.095	MM R	0.0711	1.16968	2.74291e-1	0.0288
2	8.329	BV	0.0980	4018.35913	633.89975	98.9486
3	9.025	VB	0.1774	17.73939	1.42331	0.4368
4	15.320	MM R	0.0928	1.94062	3.48683e-1	0.0478
5	15.640	MM R	0.1372	3.20335	3.89183e-1	0.0789
6	16.020	MM R	0.0854	18.64515	3.64072	0.4591
总量 :				4061.05731	639.97194	

* If you have any comments and suggestions, please contact us by sales@amadischem.com