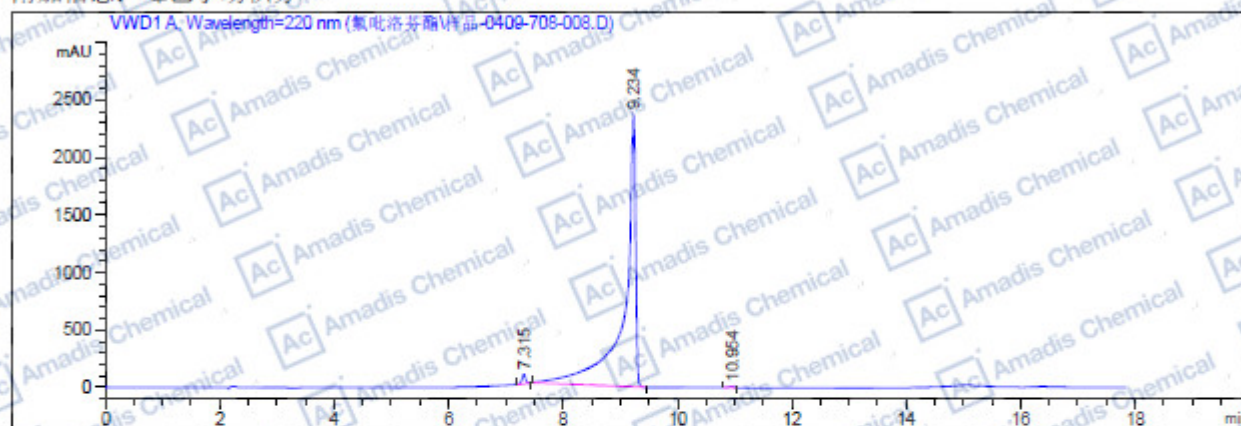


HPLC of 1060805-64-2

操作者 :
 仪器 : HPLC 1260 位置 : 样品瓶 1
 进样日期 : 2019/4/11 16:26:57 进样量 : 手动
 采集方法 : D:\应用谱图\氟吡洛芬酯制备.M
 最后修改 : 2019/4/11 16:26:30 (调用后修改)
 分析方法 : D:\应用谱图\20190409.M
 最后修改 : 2019/4/11 16:50:57 (调用后修改)

附加信息: 峰已手动积分



面积百分比报告

排序 : 信号 :
 乘积因子 : 1.0000
 稀释因子 : 1.0000
 内标使用乘积因子和稀释因子

信号 1: VWD1 A, Wavelength=220 nm

峰 #	保留时间 [min]	类型	峰宽 [min]	峰面积 [mAU*s]	峰高 [mAU]	峰面积 %
1	7.315	MM R	0.0717	374.17822	85.96638	1.1538
2	9.234	MM R	0.2205	3.19836e4	2365.03174	98.6261
3	10.954	MM R	0.0907	71.36027	12.04720	0.2200

总量 : 3.24292e4 2463.04532

*** 报告结束 ***

* If you have any comments and suggestions, please contact us by sales@amadischem.com