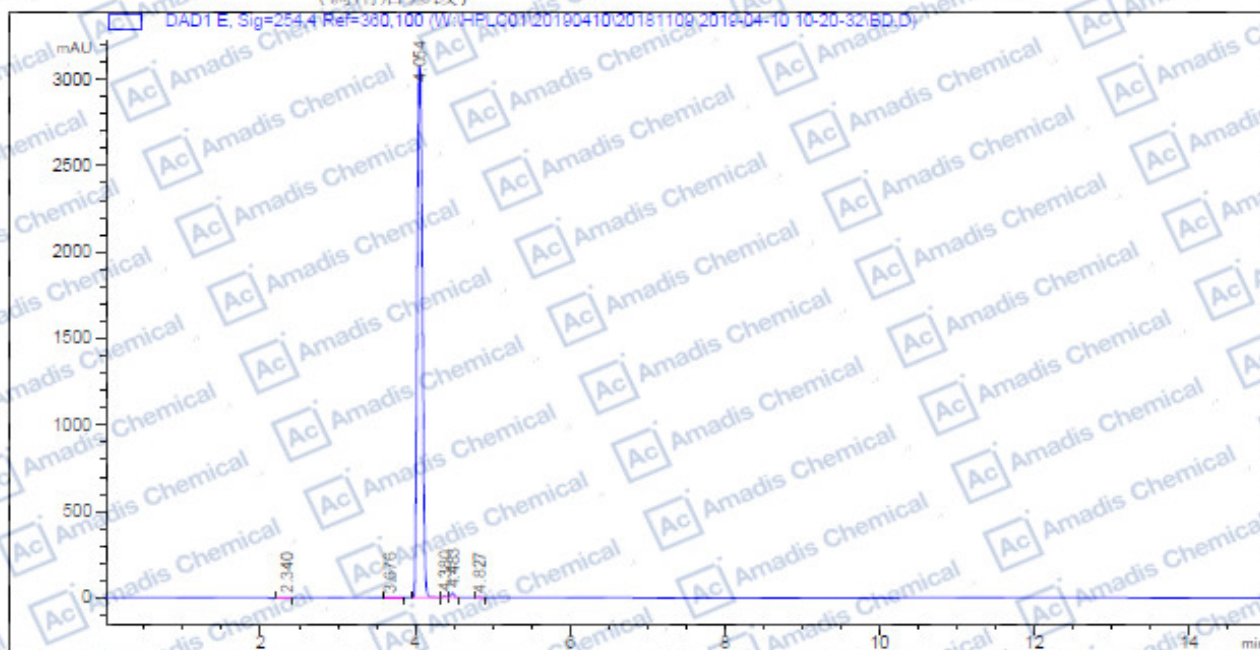


HPLC of 72830-08-1

操作者 : admin 序列号 : 2
 仪器 : LC-1260 位置 : B1-C-08
 进样日期 : 2019/4/10 10:38:17 进样次数 : 1
 进样量 : 5.000 µl
 来自下序列的不同进样量! 实际进样量: 3.000 µl
 采集方法 : C:\CHEM32\1\DATA\20190410\20191109_2019-04-10_10-20-32\5-95-15min.M
 最后修改 : 2019/4/10 10:20:32 : admin
 分析方法 : C:\CHEM32\1\METHODS\DEF_LC.M
 最后修改 : 2019/4/9 15:20:13
 (调用后修改)



面积百分比报告

排序 : 信号
 乘积因子 : 1.0000
 稀释因子 : 1.0000
 内标使用乘积因子和稀释因子

信号 1: DAD1 E, Sig=254,4 Ref=360,100

峰 #	保留时间 [min]	类型	峰宽 [min]	峰面积 [mAU*s]	峰高 [mAU]	峰面积 %
1	2.340	BB	0.0681	9.56541	1.98934	0.0669
2	3.676	BB	0.0929	9.58080	1.49151	0.0670
3	4.054	BB	0.0756	1.41672e4	3083.29688	99.0809
4	4.380	BB	0.0463	18.72805	6.75462	0.1310
5	4.483	BB	0.0496	79.31493	26.00326	0.5547
6	4.827	BB	0.0503	14.22636	4.57554	0.0995

总量 : 1.42986e4 3124.11154

* If you have any comments and suggestions, please contact us by sales@amadischem.com