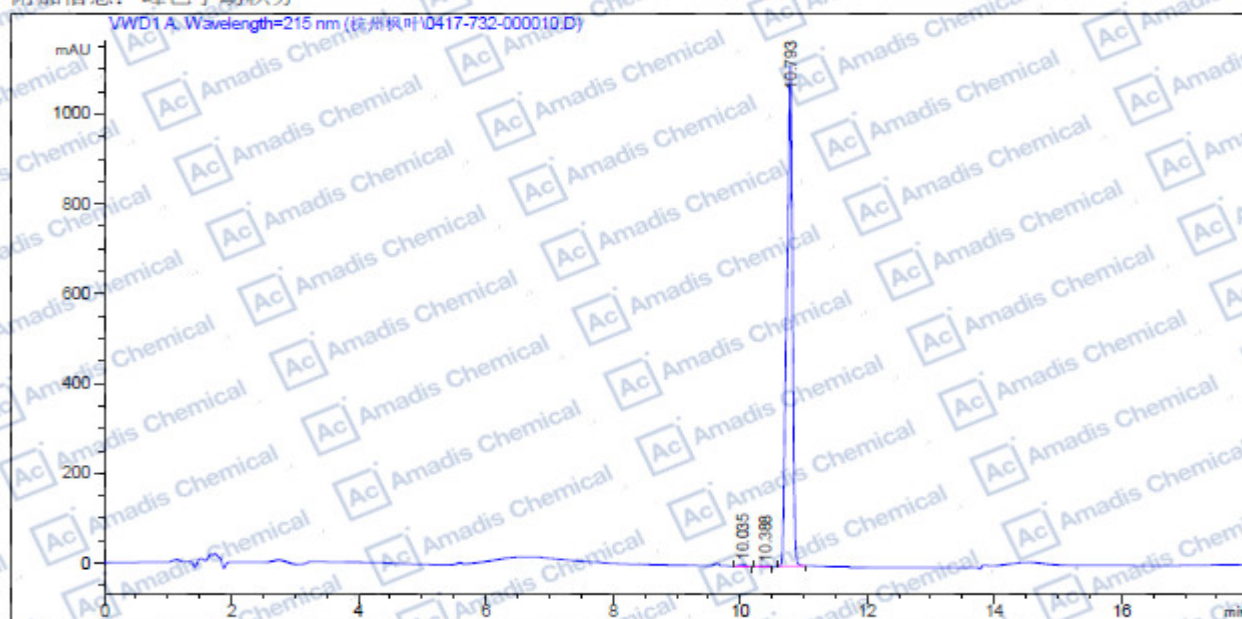


## HPLC of 594872-23-8

操作者 :  
 仪器 : HPLC 1260 位置 : 样品瓶 1  
 进样日期 : 2019/4/18 14:28:29 进样量 : 手动  
 采集方法 : D:\应用谱图\杭州枫叶.M  
 最后修改 : 2019/4/18 14:27:15  
 (调用后修改)  
 分析方法 : D:\应用谱图\天佳.M  
 最后修改 : 2019/4/18 14:19:38  
 (调用后修改)  
 附加信息: 峰已手动积分



### 面积百分比报告

排序 : 信号  
 乘积因子: 1.0000  
 稀释因子: 10000  
 内标使用乘积因子和稀释因子

信号 1: VWD1 A, Wavelength=215 nm

峰 #	保留时间 [min]	类型	峰宽 [min]	峰面积 [mAU*s]	峰高 [mAU]	峰面积 %
1	10.035	BB	0.0921	24.20335	4.14808	0.3834
2	10.388	BV	0.1118	11.36862	1.51051	0.1660
3	10.793	MY R	0.1012	6613.81006	1122.21790	99.4807
总量:				6649.38197	1127.87646	

\* If you have any comments and suggestions, please contact us by [sales@amadischem.com](mailto:sales@amadischem.com)