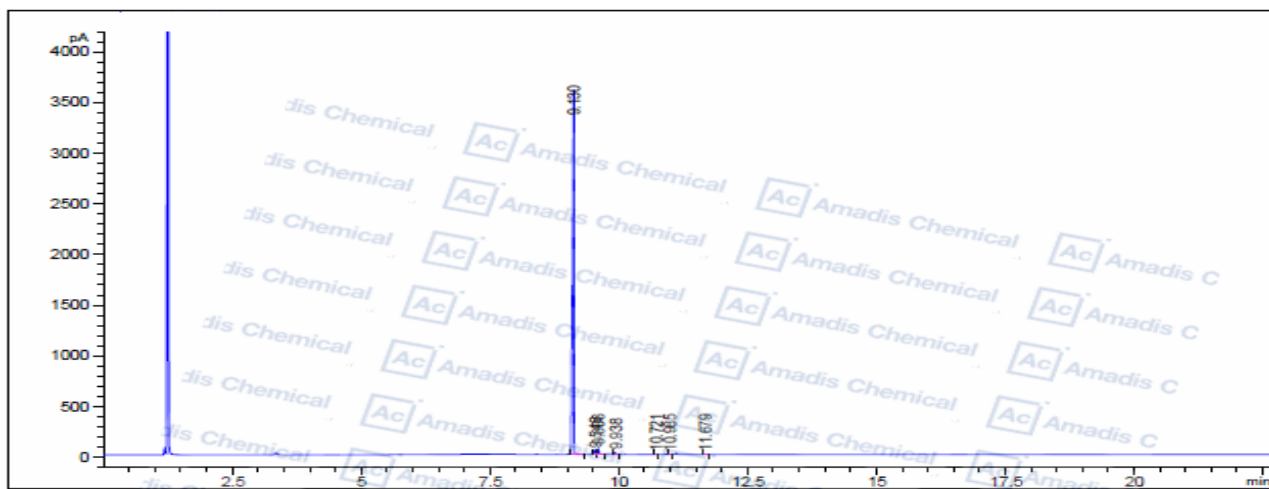


GC of 56663-76-4



面积百分比报告

排序 : 信号  
 乘积因子 : 1.0000  
 稀释因子 : 1.0000  
 内标中不使用乘积因子和稀释因子

信号 1: FID1 A, 前部信号

峰 #	保留时间 [min]	类型	峰宽 [min]	峰面积 [pA*s]	峰高 [pA]	峰面积 %
1	9.130	VB	0.0329	7634.72070	3311.36841	97.04479
2	9.548	BV	0.0307	79.61653	40.98846	1.01200
3	9.606	VB	0.0258	102.01073	65.94237	1.29666
4	9.938	VB	0.0222	31.04093	22.41714	0.39456
5	10.721	BB	0.0231	5.57026	3.79430	0.07080
6	10.985	VB	0.0245	6.04363	3.81208	0.07682
7	11.679	BB	0.0361	8.21092	3.40635	0.10437

峰 #	保留时间 [min]	类型	峰宽 [min]	峰面积 [pA*s]	峰高 [pA]	峰面积 %
总量				7867.21372	3451.72511	

\*\*\* 报告结束 \*\*\*

\* if you have any comments and suggestions, please contact us by [sales@amadischem.com](mailto:sales@amadischem.com)