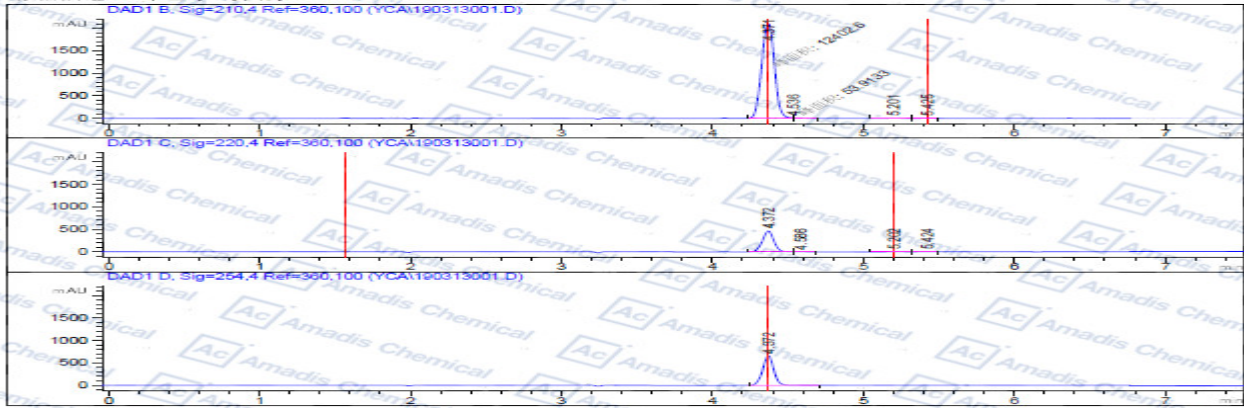


HPLC of 370556-44-8

进样日期 : 2019/3/13 17:19:44
 采集方法 : OBC10.M
 分析路径 : D:\CHEM32\1\METHODS\OBC10.M
 最后修改 : 2019/3/13 17:32:02 : wsl
 (调用后修改)

附加信息: 峰已手动积分



归一化百分比报告

排序 : 信号 : 1.0000
 乘积因子 : 1.0000
 稀释因子 : 1.0000
 内标中不使用乘积因子和稀释因子

面积百分比报告

排序 : 信号 : 1.0000
 乘积因子 : 1.0000
 稀释因子 : 1.0000
 内标中不使用乘积因子和稀释因子

信号 1: DAD1 B, Sig=210,4 Ref=360,100

峰 #	保留时间 [min]	类型	峰宽 [min]	峰面积 [mAU*s]	峰高 [mAU]	峰面积 %
1	4.371	MF	0.0991	1.2402624	2107.73608	99.9154
2	4.596	FM	0.0661	53.91330	10.96599	0.4300
3	5.201	VV	0.0790	40.62808	7.76414	0.3240
4	5.425	VV	0.0895	41.45095	6.95833	0.3306

总量 : 1.25386e4 2133.42454

信号 2: DAD1 C, Sig=220,4 Ref=360,100

峰 #	保留时间 [min]	类型	峰宽 [min]	峰面积 [mAU*s]	峰高 [mAU]	峰面积 %
1	4.372	VV	0.0782	2440.86362	465.44775	96.9772
2	4.596	VV	0.0732	12.62072	2.57629	0.5014
3	5.202	VV	0.0791	34.00134	6.28740	1.3809
4	5.424	VV	0.0902	29.46248	4.89696	1.1705

总量 : 2517.04816 479.20841

信号 3: DAD1 D, Sig=254,4 Ref=360,100

峰 #	保留时间 [min]	类型	峰宽 [min]	峰面积 [mAU*s]	峰高 [mAU]	峰面积 %
1	4.372	VB	0.0773	3373.64209	664.23090	100.0000

总量 : 3373.64209 664.23090

*** 报告结束 ***

* if you have any comments and suggestions, please contact us by sales@amadischem.com