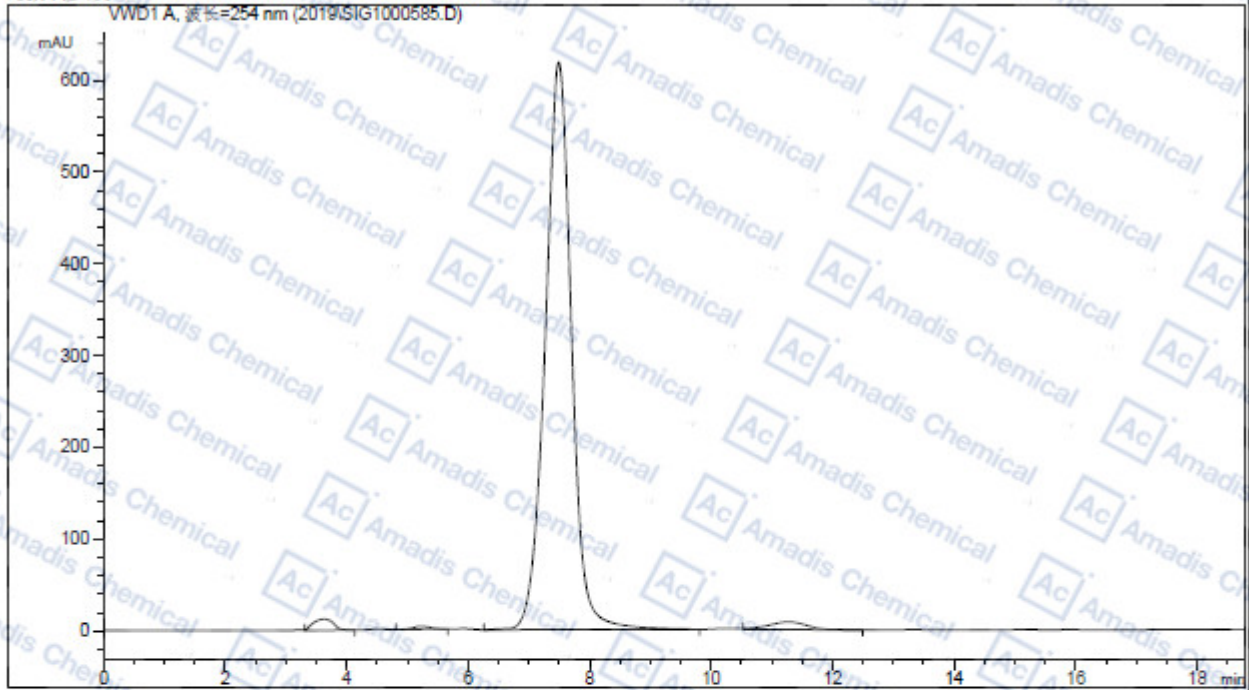


### HPLC of 1225208-94-5

位置：样品瓶 1  
 进样日期：27-May-19, 13:30:39  
 采集方法：1.M  
 分析方法：C:\CHEM32\1\METHODS\1.M  
 最后修改：2019-5-23 17:25:05  
 VWD1 A, 波长=254 nm (20190523172505.D)



=====  
 面积百分比报告  
 =====

排序：信号  
 乘积因子：1.0000  
 稀释因子：1.0000  
 内标使用乘积因子和稀释因子

信号 1: VWD1 A, 波长=254 nm

峰 #	保留时间 [min]	类型	峰宽 [min]	峰面积 mAU *s	峰高 [mAU]	峰面积 %
1	3.633	VB	0.2908	281.40680	12.54512	1.4596
2	5.235	BB	0.3119	63.25038	3.16279	0.3281
3	7.493	BB	0.4507	1.85624e4	618.35181	96.2802
4	11.275	VB	0.6552	372.49527	8.60237	1.9321

总量：1.82796e4 642.66209

=====  
 \*\*\* 报告结束 \*\*\*  
 =====

\* if you have any comments and suggestions, please contact us by [sales@amadischem.com](mailto:sales@amadischem.com)