

HPLC of 371171-20-9

操作者 : xuweiwei 序列行 : 1
 仪器 : 仪器1 位置 : 样品瓶_97
 进样日期 : 2019/4/28 15:16:53 进样次数 : 1
 进样量 : 5.0 µl

来自于序列的不同进样量! 实际进样量: 1.0 µl

采集方法 : E:\数据\2019\04\28\CPD1_2019-04-28_15-15-31\15869-B-16MIN水相.M

最后修改 : 2018/12/20 9:50:19 : xuweiwei

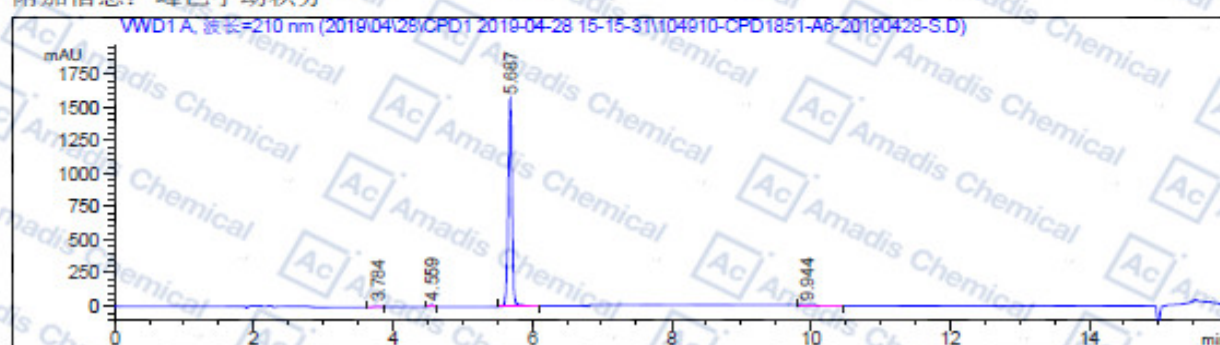
分析方法 : E:\方法\15869-B-16MIN水相.M

最后修改 : 2019/4/28 15:36:15 : xuweiwei

(调用后修改)

方法信息 : CH Acid.M

附加信息: 峰已手动积分



面积百分比报告

排序 : 信号
 乘积因子 : 1.0000
 稀释因子 : 1.0000
 内标使用乘积因子和稀释因子

信号 1: VWD1 A, 波长=210 nm

峰 #	保留时间 [min]	类型	峰宽 [min]	峰面积 mAU * s	峰高 [mAU]	峰面积 %
1	3.784	VB	0.0474	20.36422	6.63968	0.3239
2	4.559	BV	0.0476	45.63312	14.80792	0.7257
3	5.687	BV	0.0608	6188.88574	1562.18726	98.4273
4	9.944	VB	0.1194	32.88865	3.60956	0.5231

总量 : 6287.77174 1587.24441

*** 报告结束 ***

* If you have any comments and suggestions, please contact us by sales@amadischem.com