

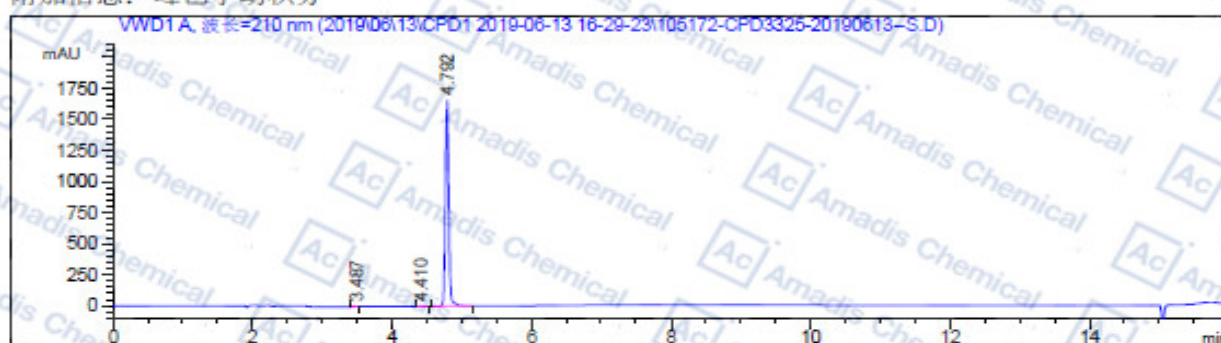
HPLC of 1352608-82-2

操作者 : xuweiwei 序列行 : 5
 仪器 : 仪器 1 位置 : 样品瓶 46
 进样日期 : 2019/6/13 17:41:05 进样次数 : 1
 进样量 : 5.0 µl

来自于序列的不同进样量! 实际进样量: 1.0 µl

采集方法 : E:\数据\2019\06\13\CPD1_2019-06-13_16-29-23\15869-B-16MIN水相.M
 最后修改 : 2018/12/20 9:50:19 : xuweiwei
 分析方法 : E:\方法\15869-B-16MIN水相.M
 最后修改 : 2019/6/13 18:17:33 : xuweiwei
 (调用后修改)
 方法信息 : CH_Acid.M

附加信息: 峰已手动积分



面积百分比报告

排序 : 信号
 乘积因子 : 1.0000
 稀释因子 : 1.0000
 内标使用乘积因子和稀释因子

信号 1: VWD1 A, 波长=210 nm

峰 #	保留时间 [min]	类型	峰宽 [min]	峰面积 mAU * s	峰高 [mAU]	峰面积 %
1	3.487	VV	0.0524	11.37069	3.25629	0.2027
2	4.410	VB	0.0560	9.38780	2.55247	0.1673
3	4.792	BV	0.0524	5590.01855	1658.52637	99.6300

总量 : 5610.77704 1664.33513

*** 报告结束 ***

* if you have any comments and suggestions, please contact us by sales@amadischem.com