

GC of 2754-41-8

谱图文件:d:\样品\B0980.org

实验者:
报告时间: 2019-6-19, 9:45:04
积分方法: 面积归一法

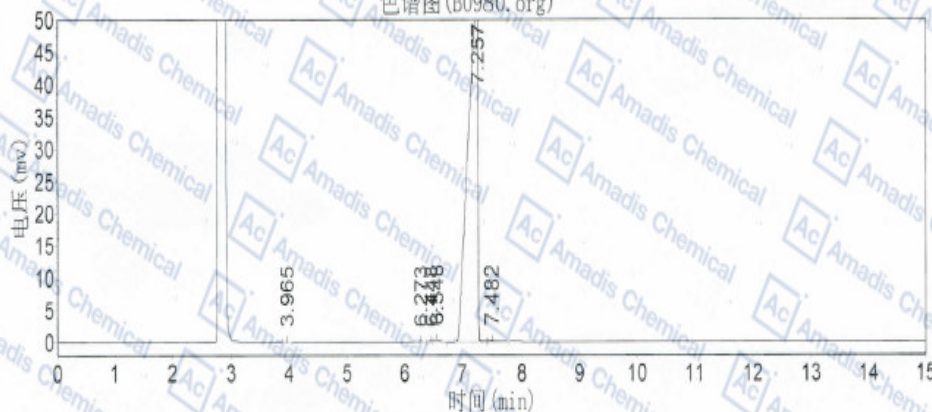
使用仪器类型: 气相色谱

检测器: FID

进样器: 分流

柱温: 程序升温
实验内容简介:

色谱图 (B0980.org)



分析结果表

峰号	峰名	保留时间	峰高	峰面积	含量
1		3.965	88.000	336.000	0.0525
2		6.273	62.366	367.826	0.0574
3		6.448	102.113	416.050	0.0650
4		6.548	362.254	2041.874	0.3189
5		7.257	56211.203	636382.188	99.3759
6		7.482	171.704	835.133	0.1304
总计			56997.639	640379.071	100.0000

*if you have any comments and suggestions, please contact us by sales@amadischem.com