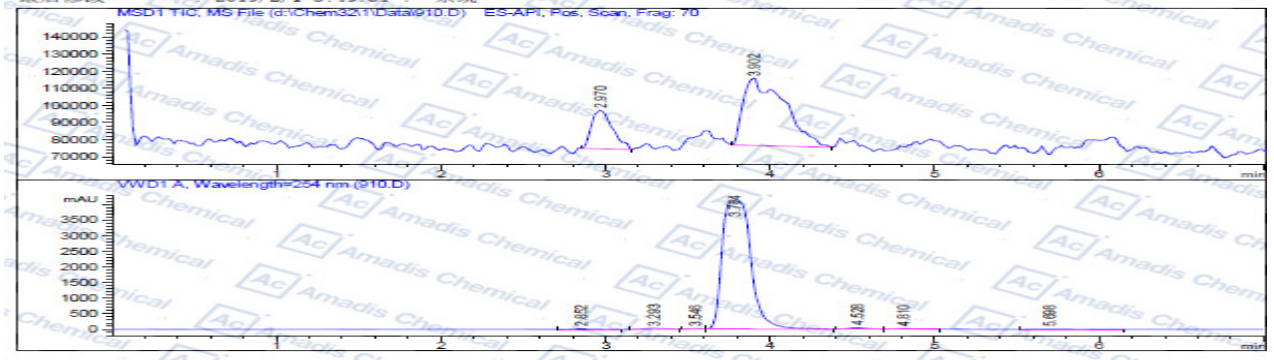


# HPLC of 55215-57-1

操作者 : 系统  
 样品操作者 : 系统  
 仪器 : lcms  
 进样日期 : 2019/6/19 17:13:45  
 位置 : F1-A4  
 进样次数 : 1  
 进样量 : 5.000 µl  
 采集方法 : d:\Chem32\1\Methods\CH3CN70%.M  
 最后修改 : 2019/5/30 16:37:22 : 系统  
 (调用后修改)  
 分析方法 : D:\CHEM32\1\METHODS\0.05%CF3COOH\_IC.M  
 最后修改 : 2019/2/1 8:49:51 : 系统



面积百分比报告

排序 : 信号 : 1.0000  
 乘积因子 : 1.0000  
 稀释因子 : 1.0000  
 内标使用乘积因子和稀释因子

信号 1: MSD1 TIC, MS File

峰 #	保留时间 [min]	类型	峰宽 [min]	峰面积	峰高	峰面积 %
1	2.970	BB	0.1424	1.99099e5	2.26308e4	22.5147
2	3.902	BB	0.2529	6.85187e5	3.93766e4	77.4853
总量 :				8.84289e5	6.20074e4	

信号 2: VWD1 A, Wavelength=254 nm

峰 #	保留时间 [min]	类型	峰宽 [min]	峰面积 [mAU*s]	峰高 [mAU]	峰面积 %
1	2.852	BB	0.1162	95.69762	12.65422	0.1908
2	3.293	BB	0.1303	202.90044	24.33642	0.4046
3	3.546	BB	0.0795	67.81770	14.52004	0.1352
4	3.784	BB	0.1925	4.92593e4	4090.43311	98.2168
5	4.528	BB	0.1199	322.56870	42.32566	0.6432
6	4.810	BB	0.1289	143.98335	17.51922	0.2871
7	5.698	BB	0.1558	61.37899	6.03014	0.1224
总量 :				5.01536e4	4207.81880	

\*\*\* 报告结束 \*\*\*

\* If you have any comments and suggestions, please contact us by [sales@amadischem.com](mailto:sales@amadischem.com)