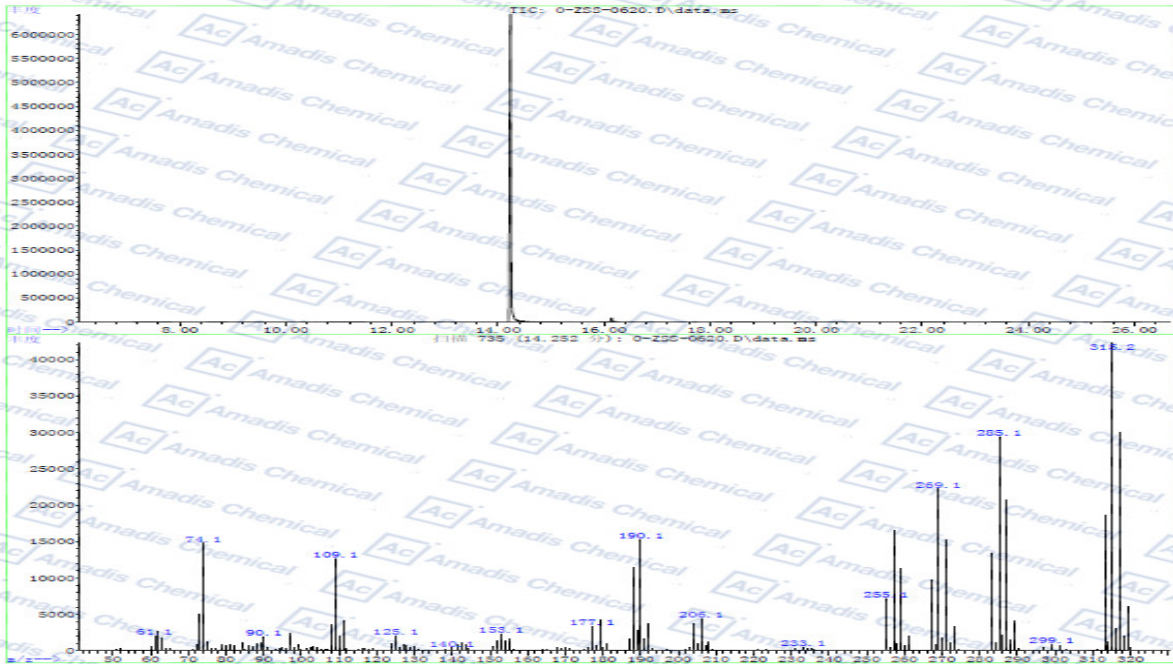


GCMS of 20098-47-9



数据路径 : D:\MassHunter\GCMS\1\data\自动进样序列\
 数据文件 : 0-ZSS-0620.D
 采集 : 21 Jun 2019 03:33
 操作者 : LCL
 样品 : 0-ZSS-0620
 其他 :
 ALS 样品瓶: 9 样品乘积因子: 1

积分参数 : autoint1.e
 积分器 : 化学工作站

方法 : D:\MassHunter\GCMS\1\methods\自动进样.m
 标题 :

信号: TIC: 0-ZSS-0620.D\data.ms

峰 #	保留时间 分钟	起始扫描	峰顶扫描	截止扫描	峰类型	峰高	修正面积	修正 %	% 最大值	% 总量
1	14.235	729	733	751	BV	5803745	104110089	100.00%	98.600%	
2	16.144	902	905	911	BV	78141	1478194	1.42%	1.400%	

修正后的面积和: 105588283

* If you have any comments and suggestions, please contact us by sales@amadischem.com