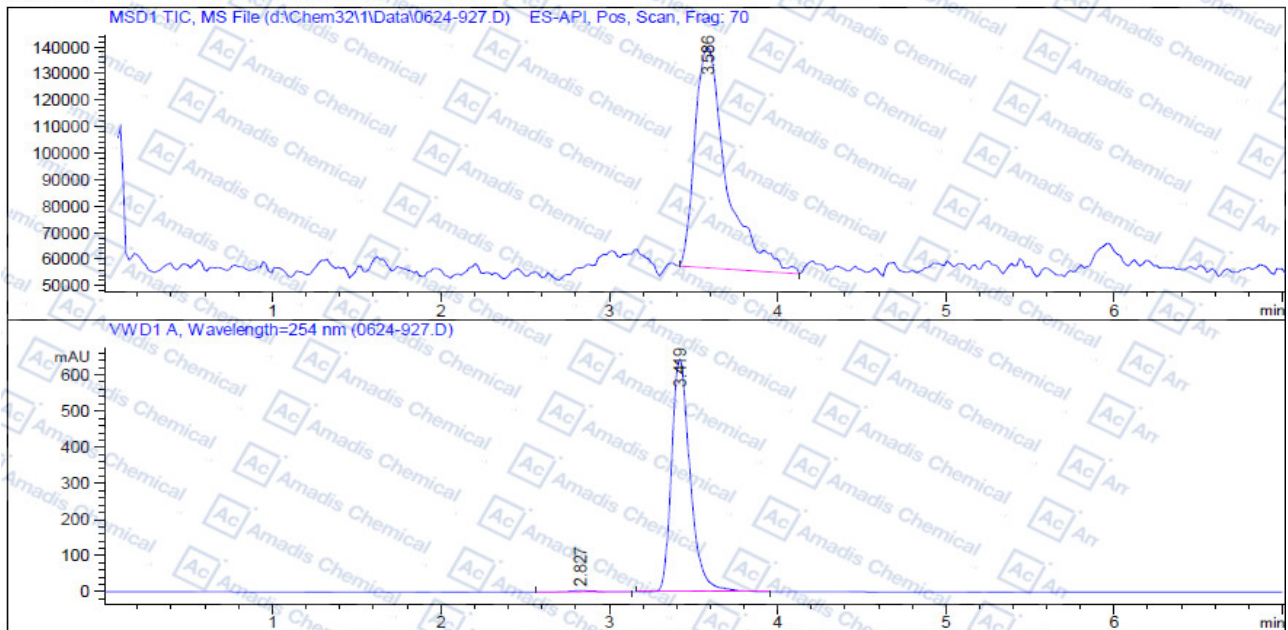


## HPLC of 104-06-3

操作者 : 系统  
 样品操作者 : 系统  
 仪器 : lcms 位置 : P1-F1  
 进样日期 : 2019/6/26 14:58:06 进样次数 : 1  
 进样量 : 5.0000 µl  
 采集方法 : d:\Chem32\1\Methods\CH3CN70%.M  
 最后修改 : 2019/5/30 16:37:22 : 系统  
 (调用后修改)  
 分析方法 : D:\CHEM32\1\METHODS\0.05%CF3COOH\_LC.M  
 最后修改 : 2019/2/1 8:49:51 : 系统



面积百分比报告

面积百分比报告

排序 : 信号  
 乘积因子 : 1.0000  
 稀释因子 : 1.0000  
 内标使用乘积因子和稀释因子

信号 1: MSD1 TIC, MS File

峰 #	保留时间 [min]	类型	峰宽 [min]	峰面积	峰高	峰面积 %
1	3.586	BB	0.1924	1.08893e6	8.32346e4	100.0000

总量 : 1.08893e6 8.32346e4

信号 2: VWD1 A, Wavelength=254 nm

峰 #	保留时间 [min]	类型	峰宽 [min]	峰面积 [mAU*s]	峰高 [mAU]	峰面积 %
1	2.827	BB	0.1445	29.90648	3.15709	0.6010
2	3.419	BB	0.1176	4946.16895	644.17584	99.3990

总量 : 4976.07543 647.33294

\*\*\* 报告结束 \*\*\*

\* if you have any comments and suggestions, please contact us by [sales@amadischem.com](mailto:sales@amadischem.com)