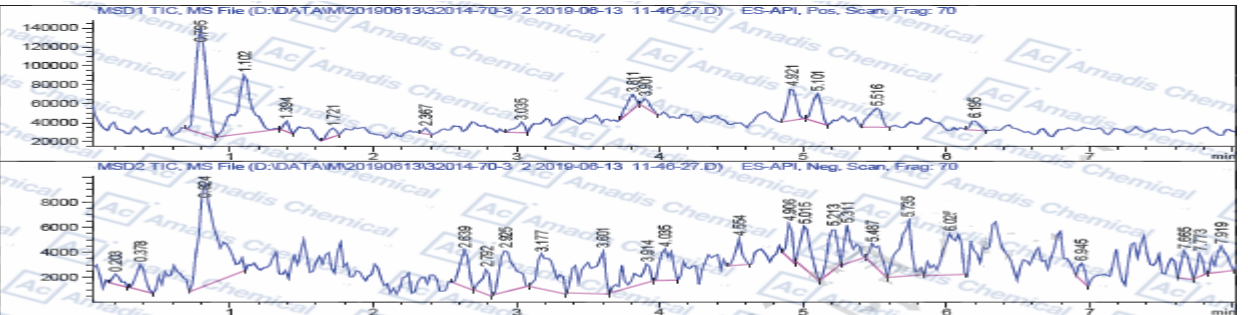
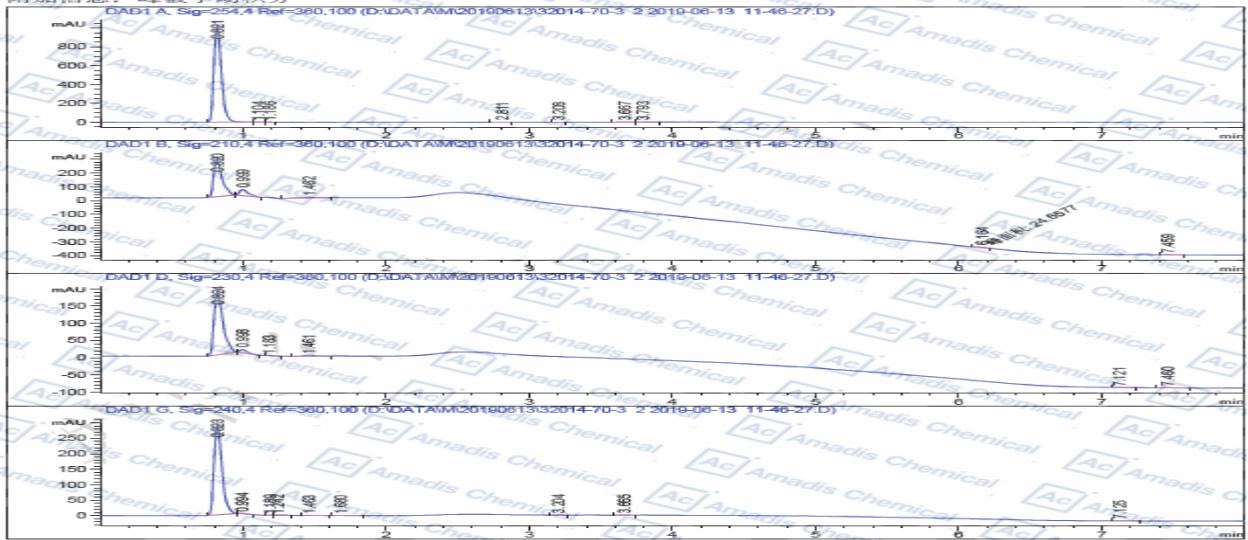


LCMS of 32014-70-3

操作者 : 0277
 样品操作者 : 0277
 仪器 : LCMS
 进样日期 : 2019/6/13 12:04:16
 采集方法 : D:\Methods\LCMS-05-Gmin.M
 最后修改 : 2019/6/11 17:12:22 : 0277
 分析方法 : D:\Methods\LCMS_乙腈.M
 最后修改 : 2019/6/13 13:10:48 : 0277
 附加信息 : 峰被手动积分 (调用后修改)

位置 : 34
 进样次数 : 1
 进样量 : 0.100 µl



面积百分比报告

排序 : 信号 : 1.0000
 乘积因子 : 1.0000
 稀释因子 : 1.0000
 内标中不使用乘积因子和稀释因子

信号 1: DAD1 A, Sig=254,4 Ref=360,100

峰 #	保留时间 [min]	类型	峰宽 [min]	峰面积 [mAU*s]	峰高 [mAU]	峰面积 %
1	0.821	BB	0.0539	2732.77686	1038.73401	99.7984
2	1.104	BB	0.0412	1.14887	4.58659e-1	0.0307
3	1.186	BB	0.0403	1.07390	4.42614e-1	0.0287
4	2.811	BB	0.0488	8.21208e-1	2.60147e-1	0.0220
5	3.208	BB	0.0429	6.45873e-1	2.44192e-1	0.0173
6	3.667	BB	0.0652	2.41171	8.96291e-1	0.0645
7	3.793	BB	0.0529	1.43928	4.31142e-1	0.0385

总量 : 3740.31766 1041.16698

信号 2: DAD1 B, Sig=210,4 Ref=360,100

峰 #	保留时间 [min]	类型	峰宽 [min]	峰面积 [mAU*s]	峰高 [mAU]	峰面积 %
1	0.820	BB	0.0598	1114.40686	283.90399	80.8112
2	0.959	BB	0.0630	164.26323	43.83620	13.3618

峰 #	保留时间 [min]	类型	峰宽 [min]	峰面积 [mAU*s]	峰高 [mAU]	峰面积 %
3	1.462	BB	0.1157	51.51924	5.91116	3.7359
4	6.164	MM	0.0922	24.65775	4.45756	1.7881
5	7.459	BBA	0.0619	4.17785	1.06211	0.3030
总量:				1379.02453	339.17102	

信号 3: DAD1 D, Sig=230,4 Ref=360,100

峰 #	保留时间 [min]	类型	峰宽 [min]	峰面积 [mAU*s]	峰高 [mAU]	峰面积 %
1	0.824	BB	0.0639	794.63464	185.65865	92.5878
2	0.994	BB	0.0481	5.49267	1.83917	0.4957
3	1.183	BB	0.0562	3.32062	6.38133e-1	0.3869
4	1.461	BB	0.0725	17.40152	3.46964	2.0276
5	7.121	BB	0.0545	1.79853	5.18229e-1	0.2096
6	7.460	BBA	0.0690	3.80155	8.37588e-1	0.4428
总量:				858.25009	201.62184	

信号 4: DAD1 G, Sig=240,4 Ref=360,100

峰 #	保留时间 [min]	类型	峰宽 [min]	峰面积 [mAU*s]	峰高 [mAU]	峰面积 %
1	0.823	BB	0.0587	1128.02979	294.25735	98.2352
2	1.189	BB	0.0289	4.54925e-1	2.54323e-1	0.0396
3	1.242	BB	0.0604	2.18894	5.07044e-1	0.1907
4	1.463	BB	0.0863	3.07157	4.82282e-1	0.2675
5	1.680	BB	0.0648	1.49194	3.42930e-1	0.1299
6	3.204	BB	0.0446	1.24335	3.45541e-1	0.1083
7	3.607	BB	0.0311	3.93211	5.93050e-1	0.2112
8	7.125	BB	0.0570	2.31722	6.28414e-1	0.2018
总量:				1148.29452	299.69811	

信号 5: MSD1 TIC, MS File

峰 #	保留时间 [min]	类型	峰宽 [min]	峰面积	峰高	峰面积 %
1	0.795	BB	0.0788	5.75754e5	1.13012e5	32.9860
2	1.102	BB	0.1107	4.90274e5	6.26414e4	26.0987
3	1.354	BB	0.0433	2.88942e4	1.11105e4	1.6554
4	1.721	BB	0.0746	3.87007e4	9343.07227	2.2172
5	2.967	BB	0.426	1.53585e4	6011.70313	0.7799
6	3.035	BB	0.0703	4.65231e4	1.10233e4	2.6657

峰 #	保留时间 [min]	类型	峰宽 [min]	峰面积	峰高	峰面积 %
7	3.811	BB	0.0795	7.18804e4	1.59303e4	4.1182
8	3.901	BB	0.0613	3.49530e4	9499.76758	2.0059
9	4.921	BB	0.0716	1.37201e5	3.42447e4	8.4334
10	5.101	BB	0.0683	1.28228e5	3.05917e4	7.3464
11	5.516	BB	0.0985	1.26408e5	27031.8e4	7.2422
12	6.195	BB	0.0676	4.12676e4	9987.64004	2.3643
总量:				1.74545e6	3.33704e5	

信号 6: MSD2 TIC, MS File

峰 #	保留时间 [min]	类型	峰宽 [min]	峰面积	峰高	峰面积 %
1	0.203	BB	0.0691	3301.21997	825.26941	0.9844
2	0.378	BB	0.0706	8931.74316	2066.11475	2.3659
3	0.824	BB	0.1171	7.44516e4	8341.58105	19.9448
4	2.639	BB	0.0680	1.24132e4	2981.61060	3.3254
5	2.792	BB	0.0909	7861.58496	1979.02026	2.1060
6	2.925	BB	0.1121	2.44436e4	3308.11084	6.5482
7	3.177	BB	0.1154	2.47112e4	2812.60810	6.6199
8	3.601	BB	0.1246	3.35786e4	3509.10376	8.9952
9	3.914	BB	0.1509	1.35946e4	1501.99315	3.6419
10	4.035	BB	0.0956	1.43746e4	2533.56909	3.8508
11	4.554	BB	0.0514	6630.78076	2149.37549	1.7763
12	4.906	BB	0.0427	7359.60010	2842.73399	1.9716
13	5.015	BB	0.0543	1.73084e4	3457.25220	4.6369
14	5.219	BB	0.0722	1.53079e4	3388.90454	4.1005
15	5.311	BB	0.0613	1.26540e4	3050.20605	3.3899
16	5.487	BB	0.1035	1.02018e4	1642.32983	2.7329
17	5.735	BB	0.0900	2.72579e4	4503.89086	7.3021
18	6.025	BB	0.1258	3.92122e4	3312.54336	8.0935
19	6.945	BB	0.0576	4458.11279	1410.63831	1.1943
20	7.665	BB	0.0681	8001.17432	2227.91089	2.1434
21	7.773	BB	0.0435	4860.98428	1898.99756	1.3290
22	7.919	BBA	0.0768	1.13797e4	2077.21484	3.0469
总量:				3.73289e5	6.18664e4	

*** 报告结束 ***

* If you have any comments and suggestions, please contact us by sales@amadischem.com