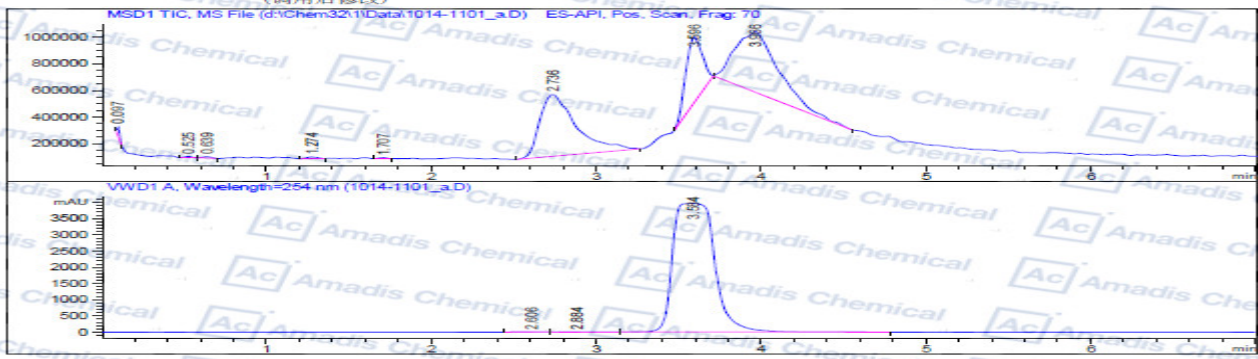


HPLC of 1227515-00-5

操作者 : 系统
 样品操作者 : 系统
 仪器 : 1cmc
 进样日期 : 2019/10/15 17:26:59
 位置 : F2-E4
 进样次数 : 1
 进样量 : 10.000 µl
 采集方法 : d:\Chem32\1\Methods\DEF_LC.M
 最后修改 : 2019/10/11 17:20:48
 系统 (调用后修改)
 分析方法 : D:\CHEM32\1\METHODS\9.M
 最后修改 : 2019/10/12 14:51:48
 系统 (调用后修改)



面积百分比报告

排序 : 信号
 乘积因子 : 1.0000
 稀释因子 : 1.0000
 内标使用乘积因子和稀释因子

信号 1: MSD1 TIC, MS File

峰 #	保留时间 [min]	类型	峰宽 [min]	峰面积	峰高	峰面积 %
1	0.097	BB	0.0206	9.04814e4	7.32016e4	0.4722
2	0.525	BB	0.0502	2.93529e4	1.01353e4	0.1532
3	0.639	BB	0.0635	3.40100e4	8920.51953	0.1775
4	1.274	BB	0.0745	5.99226e4	1.32955e4	0.3127

峰 #	保留时间 [min]	类型	峰宽 [min]	峰面积	峰高	峰面积 %
5	1.707	BB	0.0500	2.20498e4	7652.57813	0.1151
6	2.736	BB	0.2169	7.13436e6	4.65998e5	37.2334
7	3.596	BB	0.1084	3.43996e6	4.95148e5	17.9528
8	3.966	BB	0.2489	8.35105e6	4.62591e5	43.5831
总量				1.91612e7	1.53694e6	

信号 2: VWD1 A, Wavelength=254 nm

峰 #	保留时间 [min]	类型	峰宽 [min]	峰面积 [mAU*s]	峰高 [mAU]	峰面积 %
1	2.606	BB	0.1234	30.33579	3.83073	0.0440
2	2.884	BB	0.2043	27.77567	2.21488	0.0403
3	3.584	BBA	0.2442	6.88419e4	3972.38428	99.9157
总量				6.89000e4	3978.42989	

*** 报告结束 ***

* If you have any comments and suggestions, please contact us by sales@amadischem.com